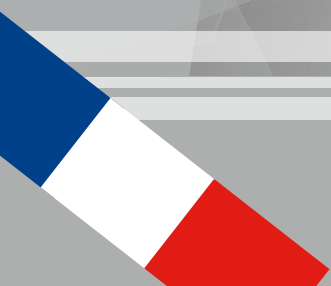


cuchi



MAC20
4-AXES CNC
TOOL GRINDING MACHINE

MAC26
4-AXES CNC
TOOL GRINDING MACHINE



MAG20
4-AXES CNC
TOOL GRINDING MACHINE

AFFUTEUSE D'OUTILS CNC 4 AXES DE TYPE MAC20

Pour le réaffûtage des forets hélicoïdaux,
fraises, tarauds, alésoirs, fraises à ébavurer
en HSS ou carbure.



L'affûtage à commande numérique des outils coupant a toujours été un avantage particulier pour les sociétés spécialisées ou les utilisateurs d'un nombre élevé d'outils justifiant ce lourd investissement pour mener à bien ces campagnes.

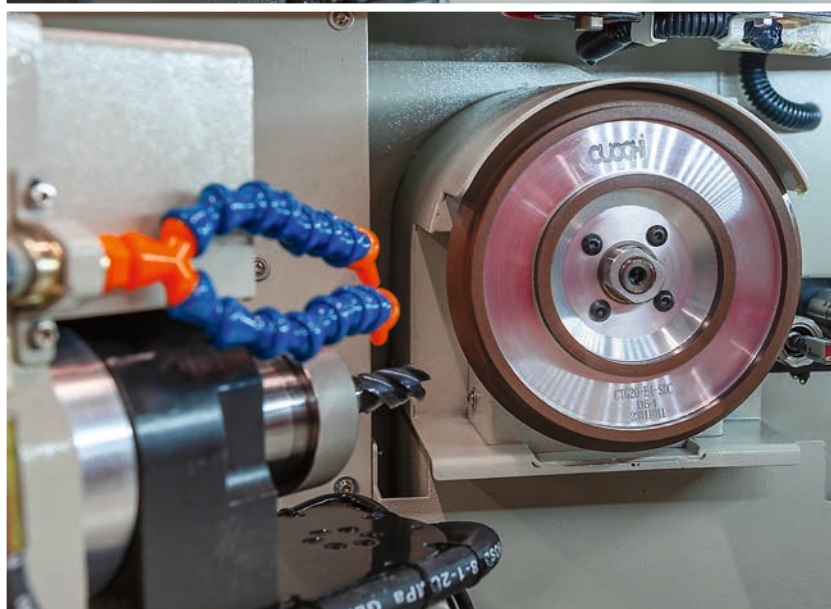
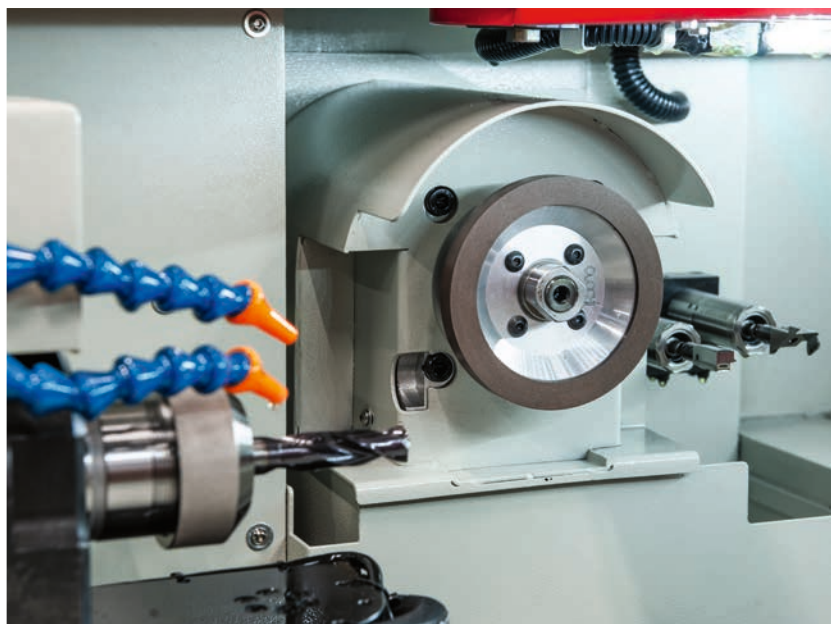
Les CNC 4 axes MAC 20 - MAC26 affûteuses d'outils coupant ont été conçues pour toutes les sociétés désireuses d'affûter elles même leurs outils simplement, de façon précise et à faible coût.

Les MAC20 MAC26 ne nécessitent pas de main d'oeuvre spécialisée ou de connaissances particulières en affûtage.

Grace au palpeur électronique, la MAC 20 ou 26 place l'outil automatiquement selon les indications de programmation du logiciel: chaque programme d'outil peut être répertorié à l'intérieur d'un fichier qui peut être sollicité pour une autre opération d'affûtage.

DONNEES TECHNIQUES

Outil de	Ø 2 à 20,00 mm
Longueur d'outil mini-maxi	35,00 mm à 250,00 mm
Cycle d'affûtage avec liquide réfrigérant	
Puissance de broche	1 KW
Vitesse de rotation	de 3000 à 4200 tours/mn
Moteur pas à pas avec vis à billes et glissières de précision	
Amplitude axe X	300 mm
Amplitude Axe Y	130 mm
Amplitude Axe C	5° à 180°
Amplitude Axe A	infini
Palpeur électronique pour détection de l'outil et positionnement automatique avec contrôle de concentricité	
Ordinateur avec Ecran couleur de 15 pouces	
Protection périphérique en Laxan étanche à l'huile munie d'une porte latérale avec fermeture	
Lumière intérieure	
Une lampe de signalisation à 3 couleurs	
Poids de	370 kg
Dimensions de	900x900x1560 mm



MAC26

4-AXES CNC
TOOL GRINDING MACHINE

AFFUTEUSE D'OUTILS CNC 4 AXES DE TYPE MAC26

Pour le réaffûtage de forets hélicoïdaux,
fraises, tarauds, alésoirs, fraises à chanfreiner
en HSS et carbure.



DONNEES TECHNIQUES

Outil de $\varnothing 2$ à 26mm
Longueur Mini et Maxi de $\varnothing 35$ mm à 250 mm
Cycle d'affûtage avec huile réfrigérante
Puissance de broche 1 KW
Vitesse de rotation de 3000 à 4200 tours /min
Moteur pas à pas avec vis à billes et glissières de précision
Amplitude de l'axe X 300mm
Amplitude de l'axe Y 130mm
Amplitude de l'axe C de 5 à 180°
Amplitude de l'axe A infini

Palpeur électronique pour la détection de l'outil et son positionnement automatique avec le contrôle de concentricité automatique.

Ordinateur avec un écran de couleur 15 pouces

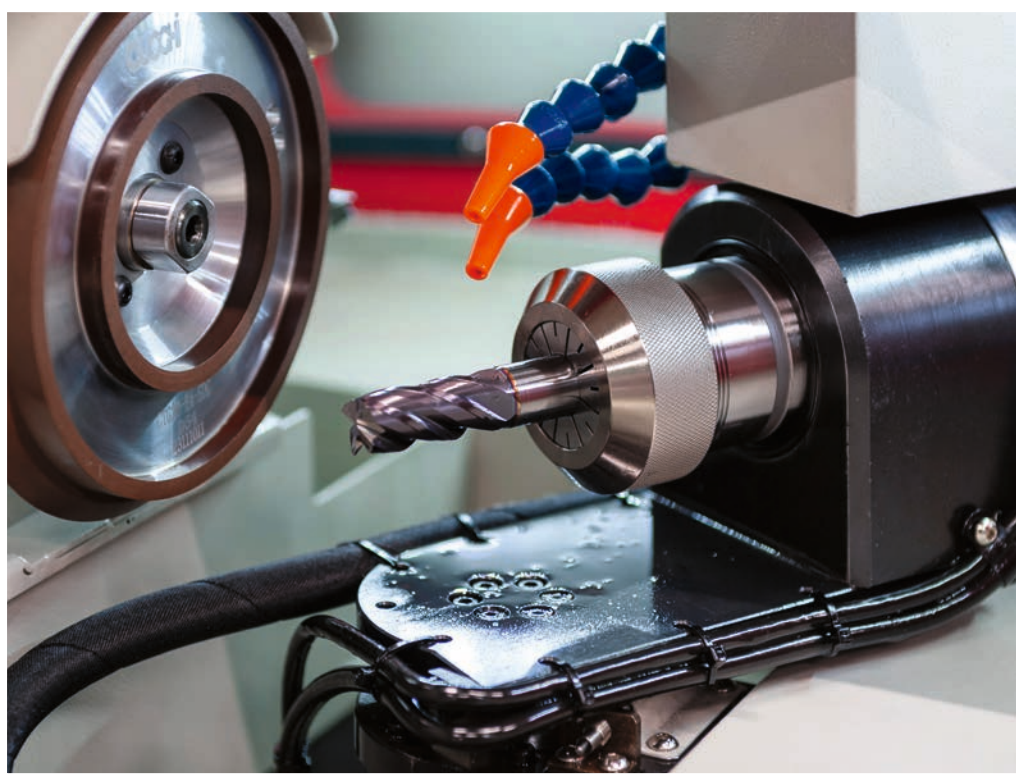
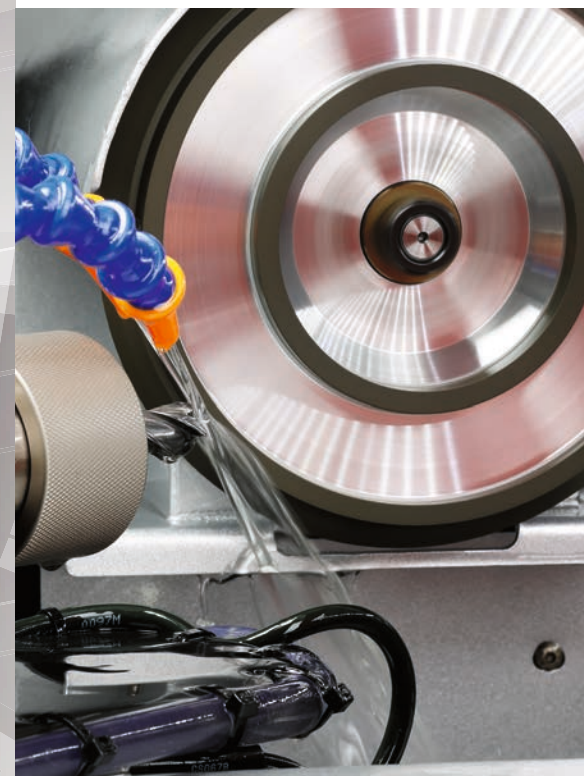
Protection périphérique en laxon étanche à l'huile et porte latérale pour les opérations de chargement et déchargement avec verrouillage de porte

Lampe intérieure

Lampe de signalisation à trois couleurs

Poids de 370kg

Dimensions de 900 x 900 x 1560mm



MAC20

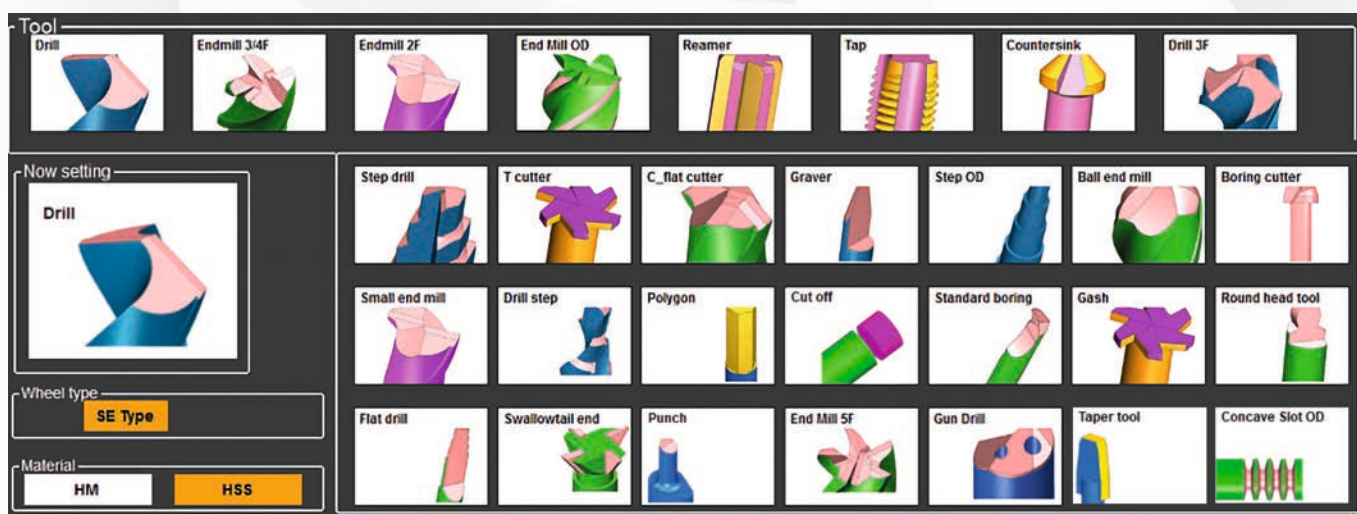
4-AXES CNC
TOOL GRINDING MACHINE

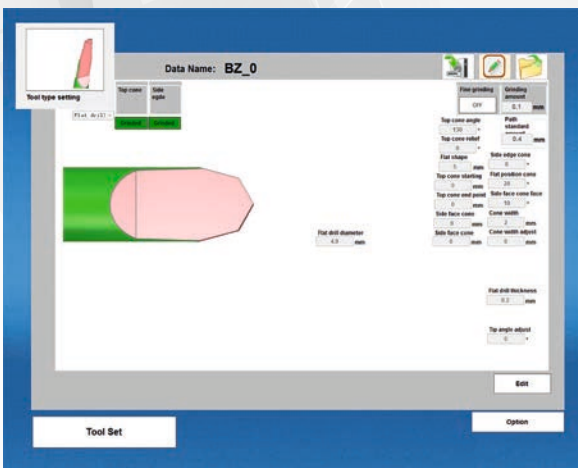
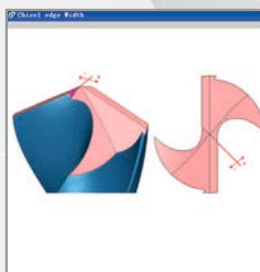
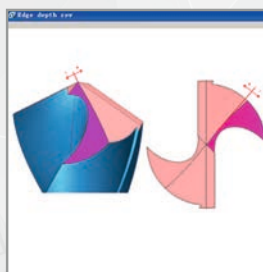
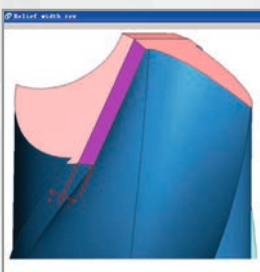
MAC26

4-AXES CNC
TOOL GRINDING MACHINE

LOGICIEL DE PROGRAMMATION DES OUTILS PARAMETRES AVEC INTERFACE GRAPHIQUE 3 D

Les Paramètres d'affûtage peuvent être facilement enregistrés sur le croquis de l'outil.
L'ensemble du logiciel présenté dans le menu principal de la MAC20 et MAC26
est inclus dans l'équipement de base.

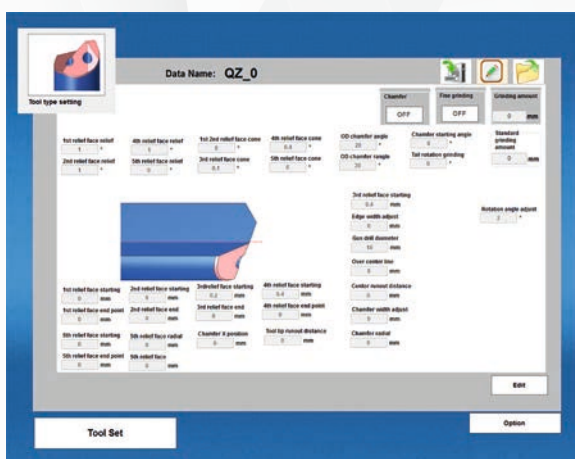




FORETS

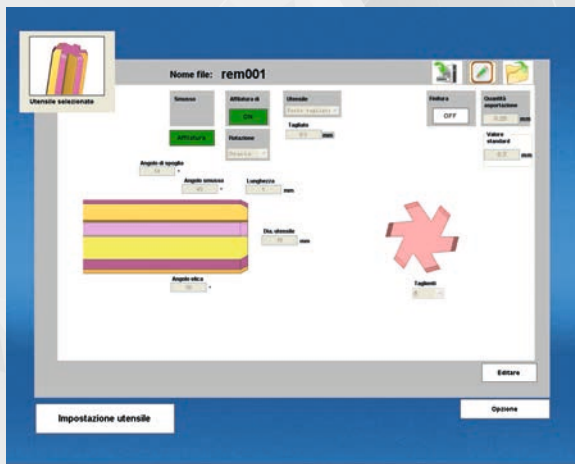
Dépouille en facettes ou curviligne avec amincissement d'âme angulaire ou de type rayonné, positive ou négative.

Affûtage de forets étagés.



FORETS TROIS QUARTS

Affûtage des forets trois quarts.



ALESOIRS

Réalisation du Chanfrein sur 2-3-6-8 dents.

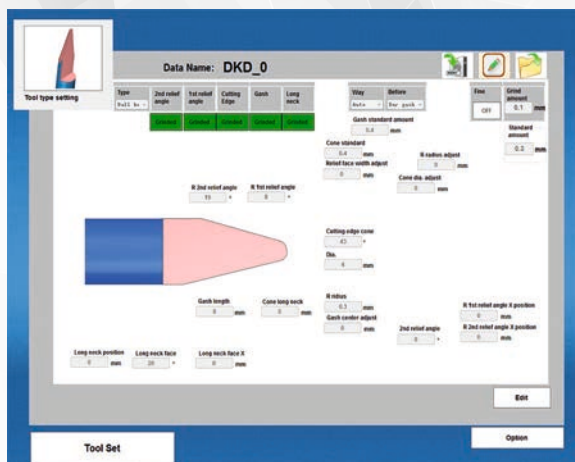
Rectifiage en bout.



FRAISES A CHANFREINER

Réaffûtage des fraises à chanfreiner de 1 à 4 dents.

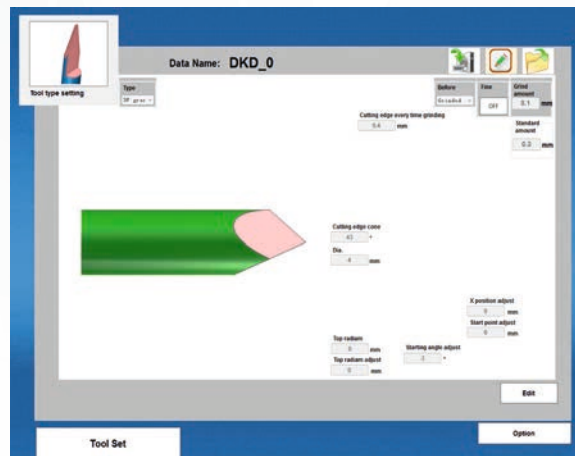
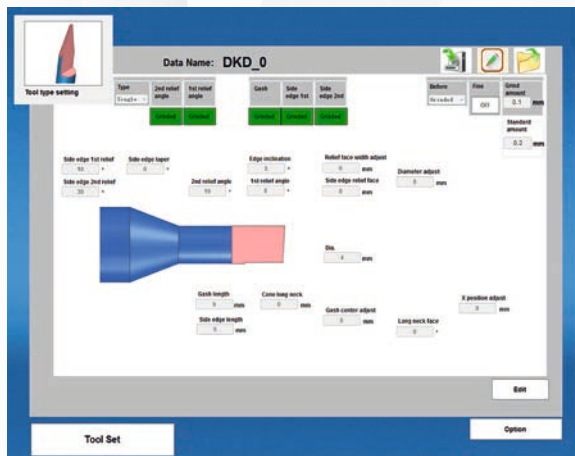
Dépouille en pente ou curviligne avec pas réguliers ou pas variables.



FRAISES A GRAVER

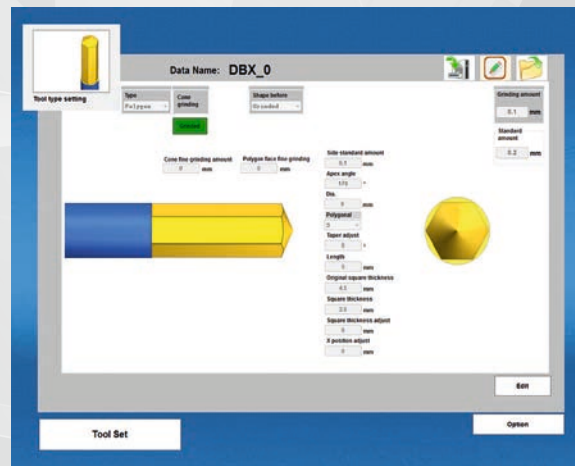
Affûtage en bout et angle du listel sur 1 Lèvre.

Plate ou rayonnées.



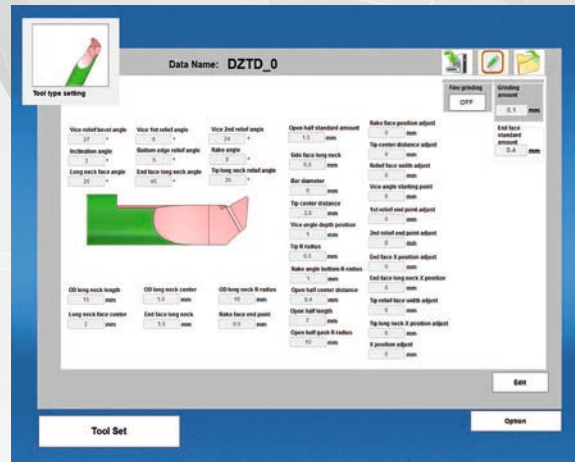
OUTILS POLYGONAUX

Fabrications d'outils polygonaux et réaffûtage.



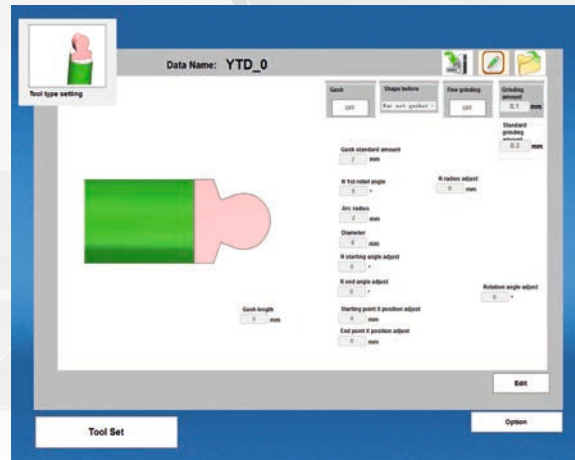
GRAINS

Fabrication de grains en partant d'un barreau.



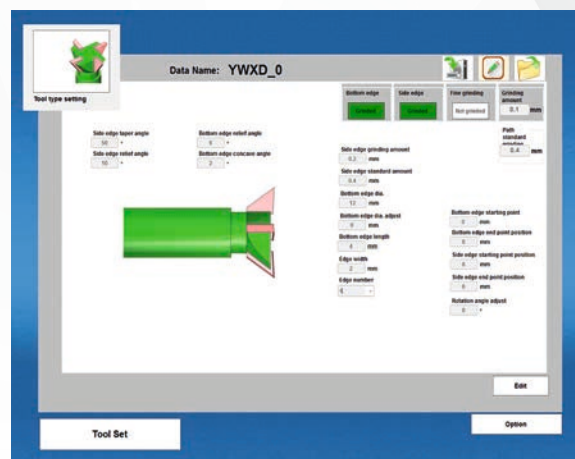
OUTILS DE FORMES

Fabrication d'outils de formes et réaffûtage.



FRAISES CONIQUES

Réaffûtage des fraises à 2-3-4-5-6-7-8 tranchants.



MAC20

4-AXES CNC
TOOL GRINDING MACHINE

MAC26

4-AXES CNC
TOOL GRINDING MACHINE

EQUIPEMENT STANDART

MAC 20 :

Broche porte pince et pinces de précision de 2 à 20 mm

MAC 26 :

Broche porte pince et pinces de précision de 2 à 26 mm

Logiciel de programmation pour :

- Réaffûtage des forets HSS et Carbure
- Réaffûtage des fraises HSS et carbure de 2-3-4 dents
- Réaffûtage des tarauds (en bout)
- Réaffûtage des fraises à ébavurer
- Réaffûtage des alésoirs (en bout)
- Fabrication et réaffûtage des fraises à graver
- Détalonnage des fraises et affûtage des diamètres

Meule diamant d'affûtage pour l'affûtage des forets carbure.

Meule Diamant d'affûtage pour l'affûtage des fraises carbure.

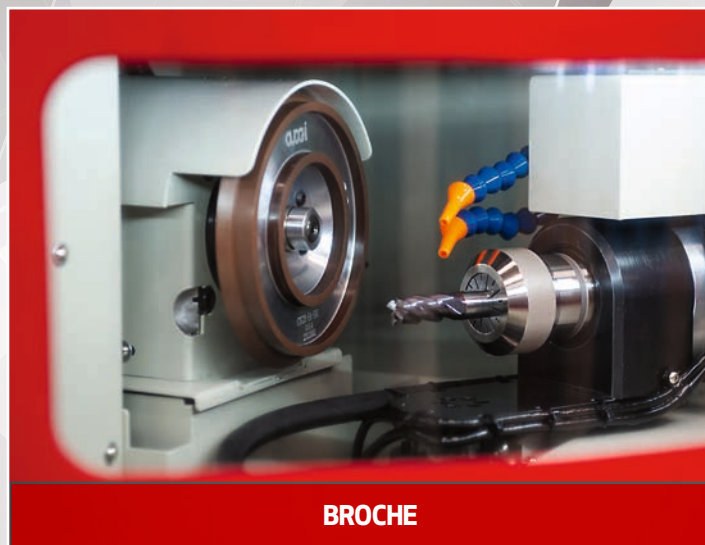
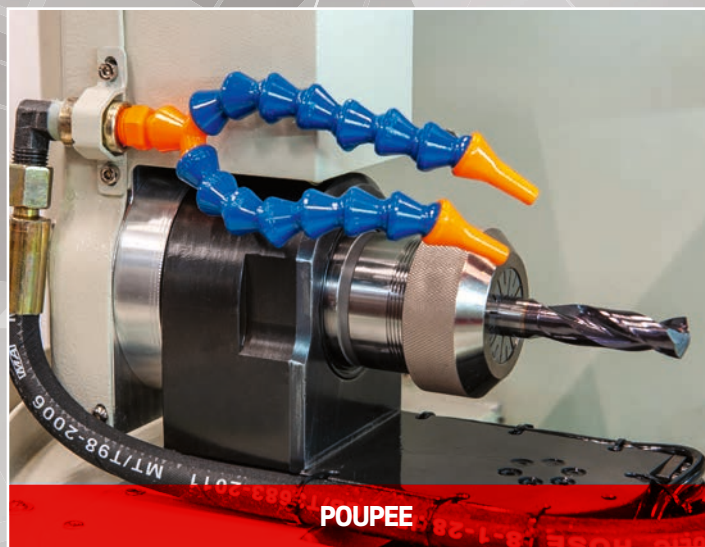
Meule Diamant de rectification pour détalonner les fraises et affûter leur diamètre.

Réservoir de 25 l d'huile de refroidissement .

Pompe pour lubrification des glissières.

OPTIONS

- Meule d'affûtage CBN pour les outils HSS
- Récupérateur de brouillard d'huile





CUOGHI AFFILTRICI SRL
Via Allende, 119 - 41122 Modena
Tel. +39 059 251206
Fax +39 059 252791
info@cuoghi.it - www.cuoghi.it