

cuchi



MAC20
4-AXES CNC
TOOL GRINDING MACHINE

MAC26
4-AXES CNC
TOOL GRINDING MACHINE



MAG20

4-AXES CNC
TOOL GRINDING MACHINE

AFFILATRICE 4 ASSI CNC MOD. MAC 20

per l'affilatura di punte elicoidali, frese frontali, maschi, svasatori, alesatori e bulini monotaglienti sia in HSS che in Metallo Duro.



L'affilatura a controllo numerico degli utensili da taglio è sempre stata una prerogativa di ditte specializzate o di utilizzatori con un numero di utensili elevato da giustificare i grossi investimenti necessari.

MAC20-MAC26 affilatrici 4 assi CNC nascono per tutte le aziende utilizzatrici che vogliono affilare internamente i loro utensili da taglio con facilità, precisione e con una spesa contenuta.

MAC 20 – MAC 26 non richiedono mano d'opera specializzata o specifiche conoscenze nel campo dell'affilatura. MAC 20- MAC 26, per mezzo di un tastatore elettronico di precisione, posizionano automaticamente l'utensile da affilare secondo le indicazioni del software di programmazione: ogni singolo programma utensile può essere memorizzato in una apposita libreria per essere richiamato successivamente per un'altra affilatura.

CARATTERISTICHE TECNICHE

Capacità di affilatura da \varnothing 2 a 20 mm

Lunghezza utensile
minima e massima 35- 250 mm

Ciclo di affilatura con refrigerazione
ad olio intero

Potenza motore mola 1 KW

Velocità motore mola da 3000 a 4200 giri /min.

Motori passo passo con Encoder,
viti e guide di precisione

Corsa asse X 300 mm

Corsa asse Y 130 mm

Corsa asse C -5° - 180°

Corsa asse A ∞

Tastatore elettronico per il rilevamento e il posizionamento automatico dell'utensile, con controllo dell'eccentricità

PC con monitor 15" a colori

Carenatura chiusa a tenuta d'olio con vetrata in Lexan e porta scorrevole per le operazioni di carico/scarico dell'utensile, con blocco porta

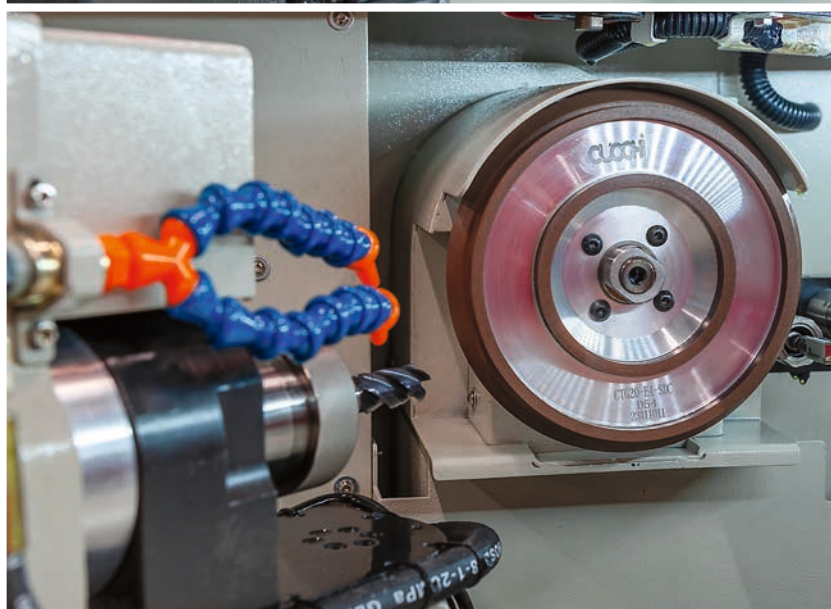
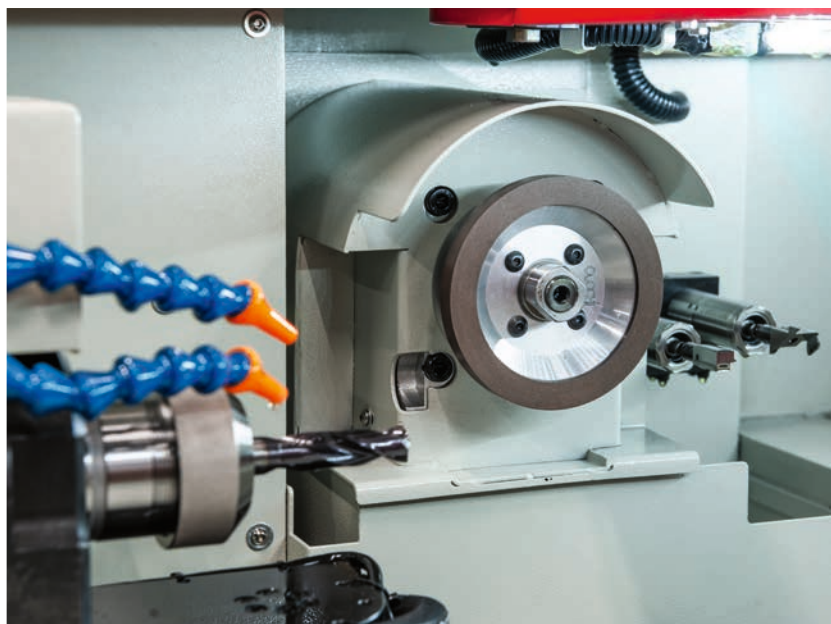
Luce interna

Lampada di segnalazione 3 colori

Voltaggio 230V monofase

Peso kg 370

Dimensioni 900x900x1560 mm



MAC 26

4-AXES CNC
TOOL GRINDING MACHINE

AFFILATRICE 4 ASSI CNC MOD. MAC 26

per l'affilatura di punte elicoidali, frese frontali,
maschi, svasatori, alesatori e bulini monotaglienti
sia in HSS che in Metallo Duro.



CARATTERISTICHE TECNICHE

Capacità di affilatura da \emptyset 2 a 26 mm

Lunghezza utensile
minima e massima 35 - 250 mm

Ciclo di affilatura con refrigerazione
ad olio intero

Potenza motore mola 1 KW

Velocità motore mola da 3000 a 4200 giri /min.

Motori passo passo con Encoder,
viti e guide di precisione

Corsa asse X 300 mm

Corsa asse Y 130 mm

Corsa asse C -5° - 180°

Corsa asse A ∞

Tastatore elettronico per il rilevamento e il posizionamento automatico dell'utensile, con controllo dell'eccentricità

PC con monitor 15" a colori

Carenatura chiusa a tenuta d'olio con vetrata in Lexan e porta scorrevole per le operazioni di carico/scarico dell'utensile, con blocco porta

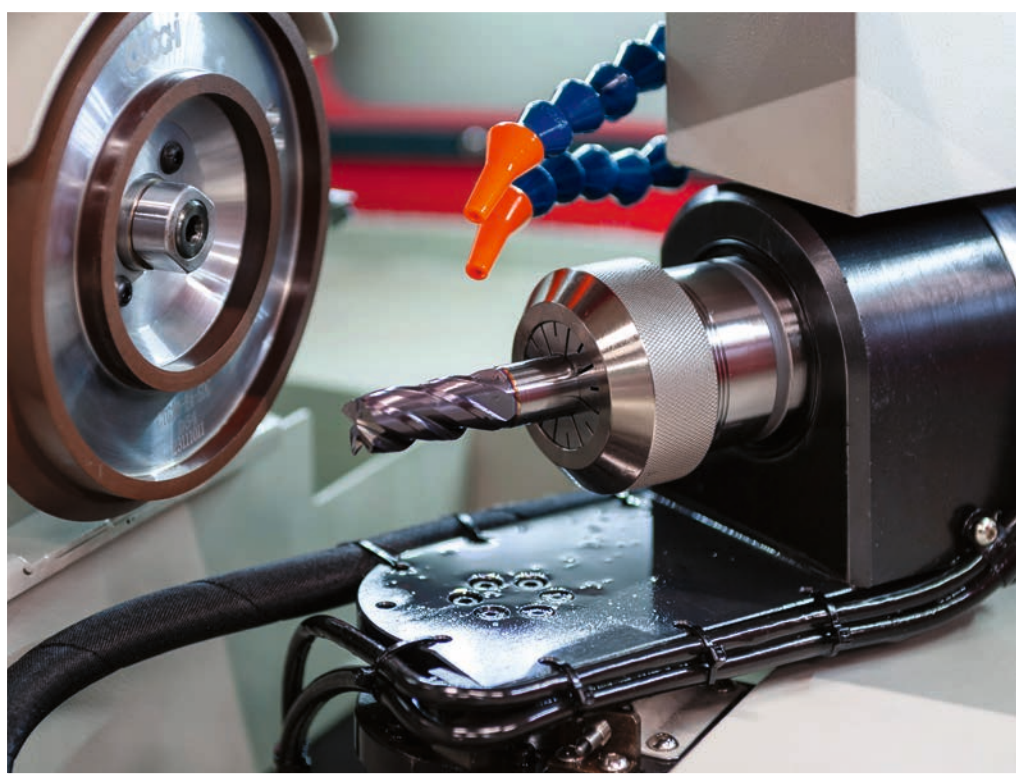
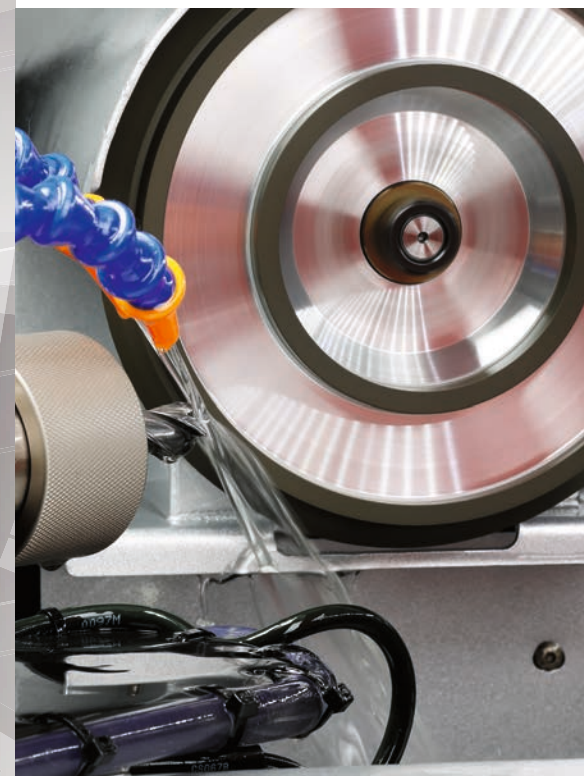
Luce interna

Lampada di segnalazione 3 colori

Voltaggio 230V monofase

Peso kg 370

Dimensioni 900x900x1560 mm



MAG20

4-AXES CNC
TOOL GRINDING MACHINE

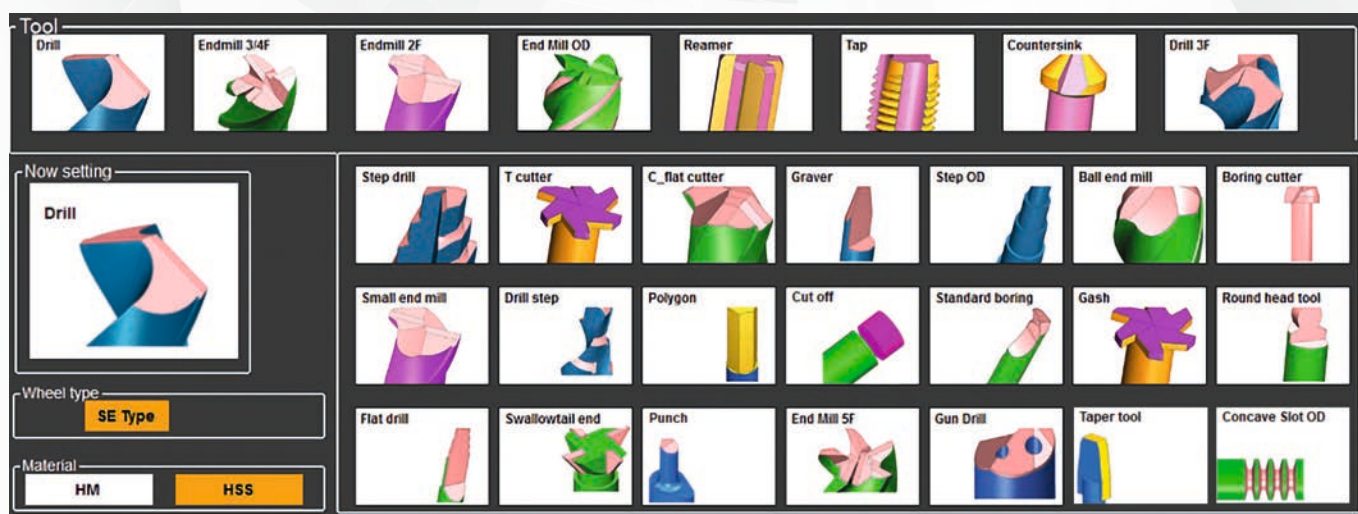
MAG26

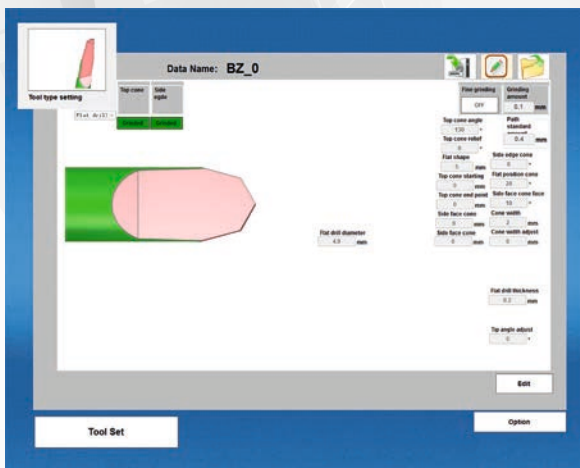
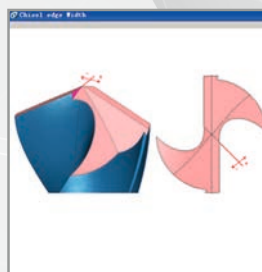
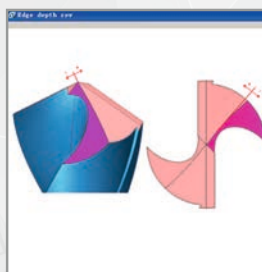
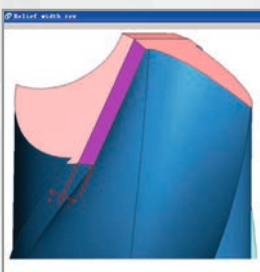
4-AXES CNC
TOOL GRINDING MACHINE

SOFTWARE DI PROGRAMMAZIONE UTENSILI PARAMETRICO CON INTERFACCIA GRAFICA 3D

I parametri di affilatura sono facilmente modificabili in base alla geometria dell'utensile.

Tutti i pacchetti software illustrati nella libreria del menu principale del modello MAC 20 e MAC 26, sono inclusi fra gli accessori standard.





PUNTE

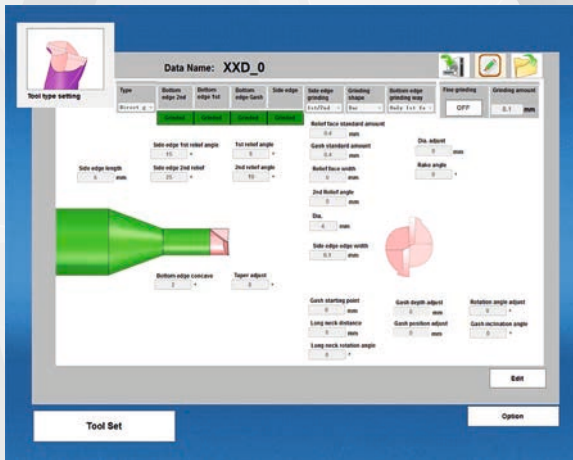
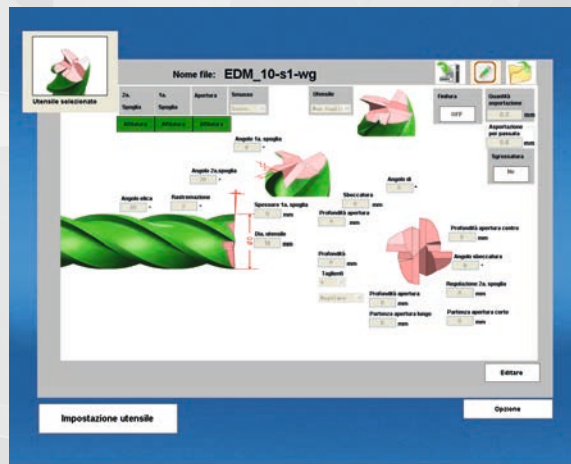
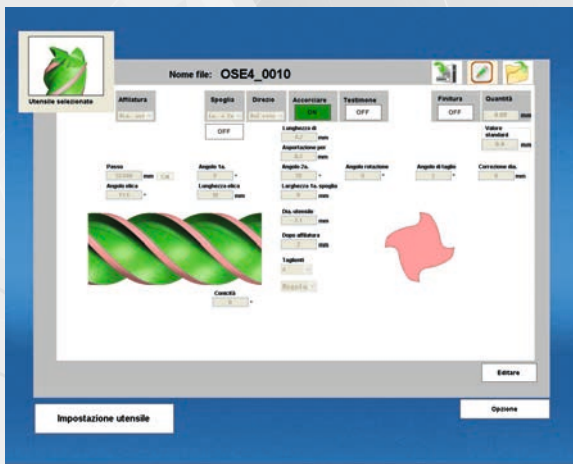
Affilatura a piani o a mantello conico con esecuzione assottigliamento del nucleo a croce o raggiato, positivo o negativo.

Affilatura punte a gradino.



PUNTE A CANNONE

Affilatura punte a cannone



FRESE

affilatura frese frontali a 2-3-4 taglienti con divisione regolare o irregolare, con possibilità di esecuzione smusso diritto o torico.

Esecuzione semisfera 2 taglienti.

Affilatura diametro esterno prima e seconda spoglia

Esecuzione scarico codolo

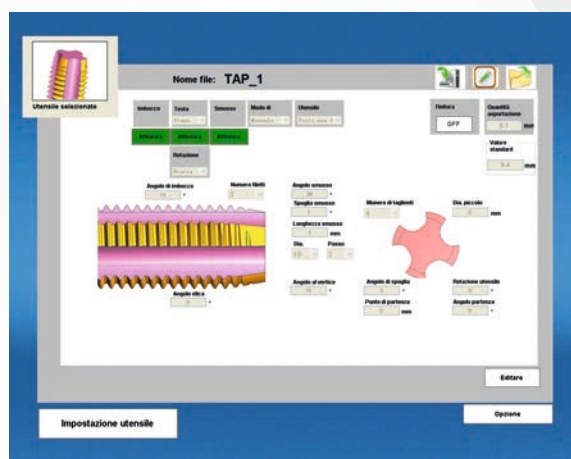
Accorciamento di testa

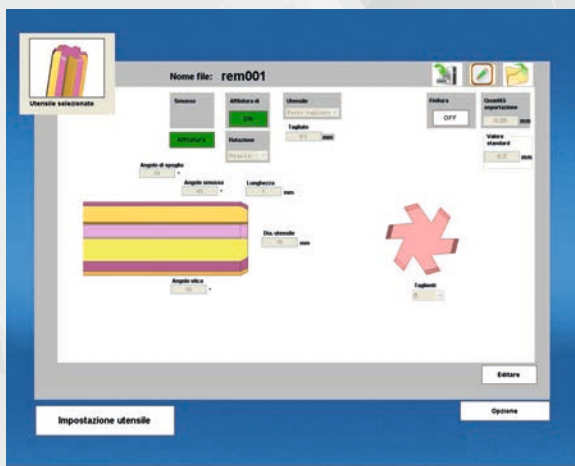


MASCHI

Affilatura imbocco 2-3-4-5-6 taglienti sia dritti che elicoidali

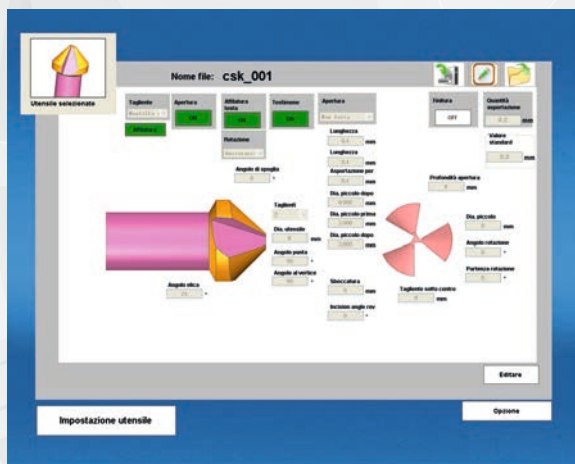
Accorciamento di testa





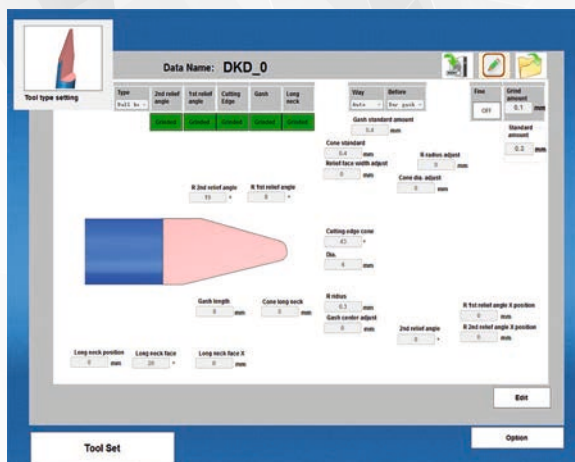
ALESATORI

Affilatura imbocco 3-4-5-6-7-8 taglienti
Accorciamento di testa



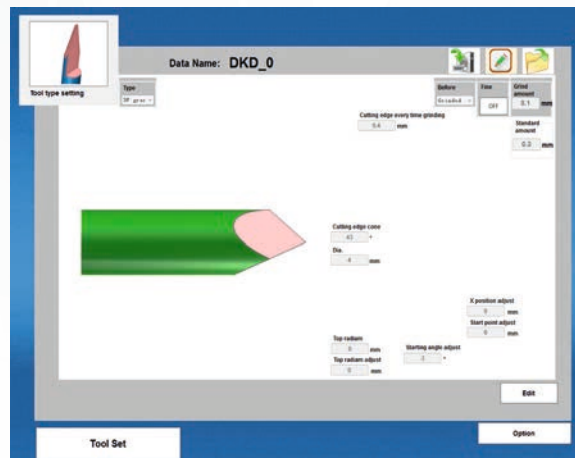
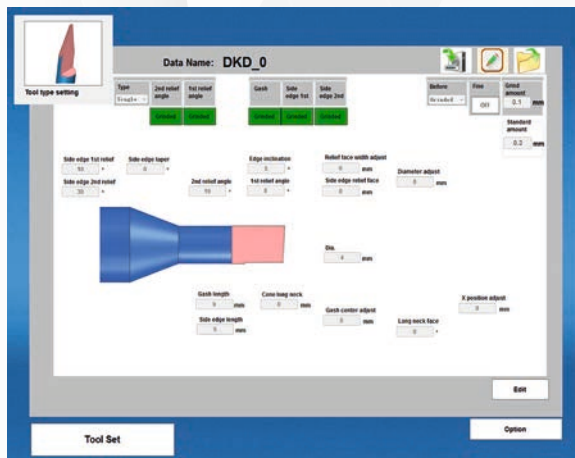
SVASATORI

Affilatura svasatori da 1 a 4 taglienti
Affilatura spoglia mantello conico, spoglia a piani e scarico interno con divisione regolare o irregolare
Accorciamento di testa



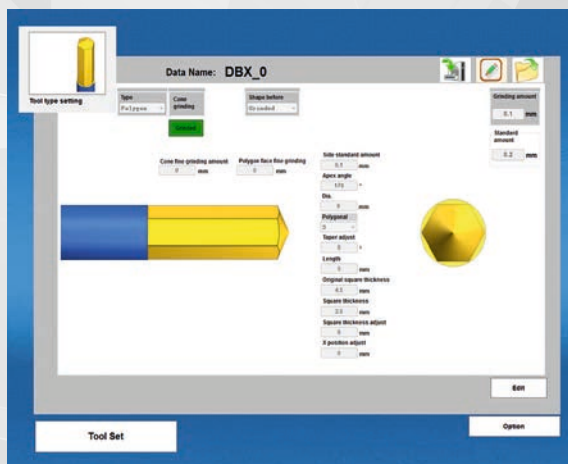
BULINI

Affilatura testa e angolo bulino monotagliente sia piano che raggiato



UTENSILI PER BROCCIATURA

Costruzione e affilatura da 1 a 8 facce con regolazione conicità



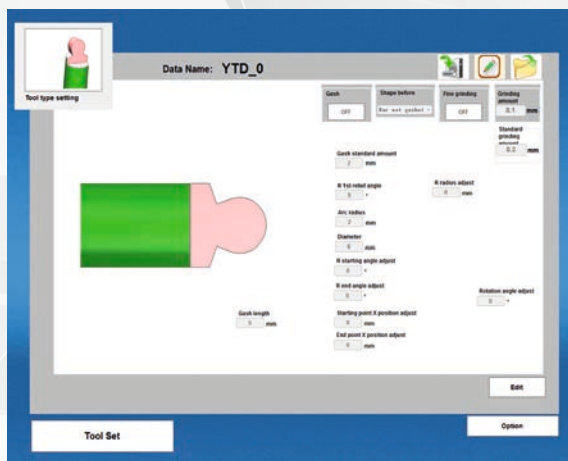
UTENSILI PER INTERNI

Costruzione completa piccoli barenì



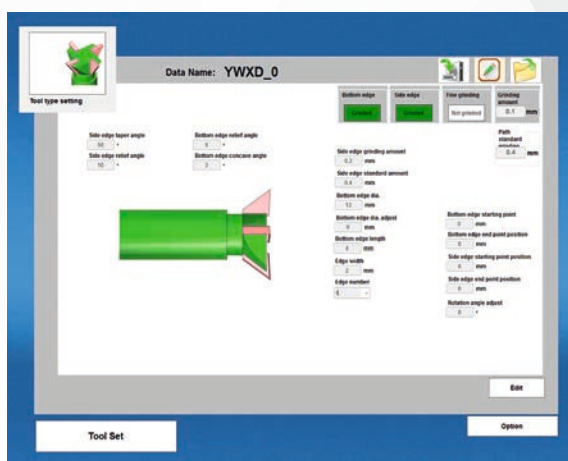
UTENSILI RAGGIATI

Costruzione e affilatura utensili raggiati



FRESE A CODA DI RONDINE

Affilatura frese a coda di rondine 2-3-4-5-6-7-8 taglienti



MAC20

4-AXES CNC
TOOL GRINDING MACHINE

MAC26

4-AXES CNC
TOOL GRINDING MACHINE

ACCESSORI IN DOTAZIONE

MAC 20:

Mandrino portapinze e pinze di precisione per l'affilatura da 2 a 20 mm

MAC 26:

Mandrino portapinze e pinze di precisione per l'affilatura da 2 a 26 mm

- Software di programmazione utensili parametrico con interfaccia grafica 3D incluso
- Mola diamantata per affilatura punte MD
- Mola diamantata per affilatura frese MD
- Mola diamantata per esecuzione scarico codolo delle frese e rettifica diametri MD
- Serbatoio (25 lt) con pompa per olio refrigerante
- Pompa per lubrificazione guide

ACCESSORI A RICHIESTA

- Mole al CBN per affilatura utensili in HSS
- Aspiratore fumi e nebbie d'olio



GRUPPO TASTATORE UTENSILE



GRUPPO TESTA PORTAUTENSILE



GRUPPO MANDRINO MOLA



CUOGHI AFFILTRICI SRL
Via Allende, 119 - 41122 Modena
Tel. +39 059 251206
Fax +39 059 252791
info@cuoghi.it - www.cuoghi.it