

**cuchi**



**MAC20**  
4-AXES CNC  
TOOL GRINDING MACHINE

**MAC26**  
4-AXES CNC  
TOOL GRINDING MACHINE

# **MAG20**

**4-AXES CNC**  
TOOL GRINDING MACHINE

## **AFILADORA CON 4 EJES CNC MOD. MAC 20**

Para el afilado de brocas helicoidales, fresas frontales, machos, avellanadores, escariadores y cinceles monocorte tanto de HSS como de carburo.



El afilado por control numérico de las herramientas de corte siempre ha sido una prerrogativa de las empresas especializadas o de los usuarios con un gran número de herramientas que justifican las grandes inversiones necesarias.

MAC 20 - MAC 26 afiladoras con 4 ejes CNC están diseñadas para todas las empresas usuarias que desean afilar sus herramientas de corte en su propia empresa con facilidad, precisión y bajo coste.

## CARACTERÍSTICAS TÉCNICAS

Capacidad de afilado de  $\varnothing$  2 a 20 mm

Longitud herramienta mínima y máxima 35 - 250 mm

Ciclo de afilado con refrigeración de aceite entero

Potencia motor muela 1 KW

Velocidad motor muela de 3000 a 4200 vueltas /min.

Motores paso a paso con Codificador, tornillos y guías de precisión

Carrera eje X 300 mm

Carrera eje Y 130 mm

Carrera eje C  $-5^{\circ}$  -  $180^{\circ}$

Carrera eje A  $\infty$

Medidor electrónico para detectar y posicionar automáticamente la herramienta, control de excentricidad

PC con pantalla 15" a color

Carenado cerrado, estanco al aceite, con acristalamiento de Lexan y puerta corredera para las operaciones de carga/descarga de herramientas, con cierre de puerta

Luz interior

Luz de señalización 3 colores

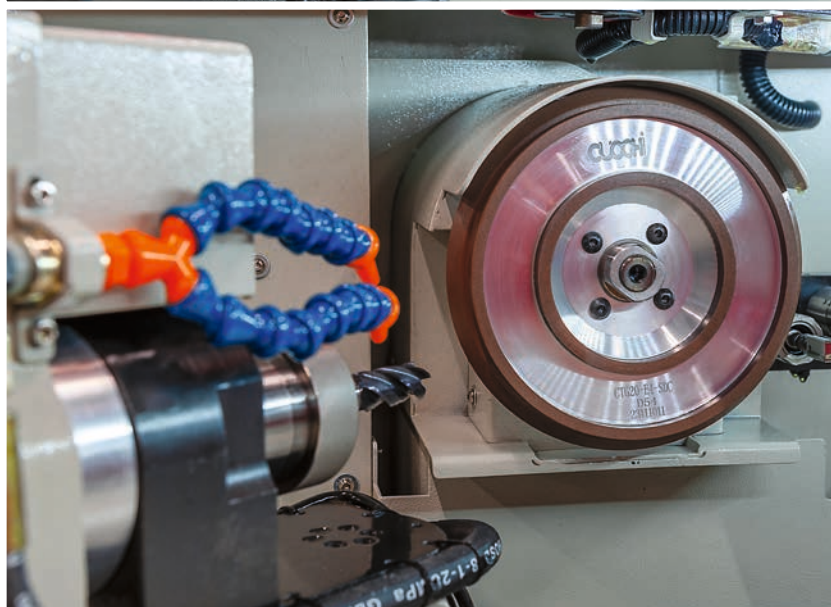
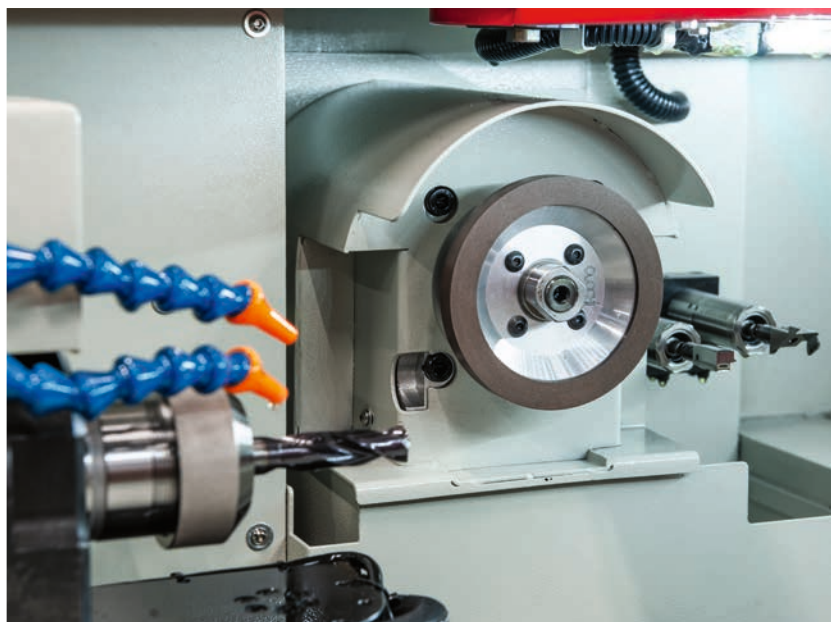
Tensión 230V monofásica

Peso kg 370

Dimensiones 900x900x1560 mm

Las MAC 20 - MAC 26 no requieren mano de obra especializada ni conocimientos específicos de afilado.

Las MAC 20- MAC 26, mediante un medidor electrónico de precisión, posicionan automáticamente la herramienta que se desea afilar según las indicaciones del software de programación: cada programa individual de la herramienta puede ser almacenado en una biblioteca especial para ser recuperado posteriormente para otra operación de afilado.



# MAC 26

4-AXES CNC  
TOOL GRINDING MACHINE

## AFILADORA CON 4 EJES CNC MOD. MAC 26

para el afilado de brocas helicoidales, fresas frontales, machos, avellanadores, escariadores y cinceles monocorte tanto de HSS como de carburo.



## CARACTERÍSTICAS TÉCNICAS

Capacidad de afilado de  $\varnothing$  2 a 26 mm

Longitud herramienta  
mínima y máxima 35 - 250 mm

Ciclo de afilado con refrigeración  
de aceite entero

Potencia motor muela 1 KW

Velocidad motor muela de 3000 a 4200  
vueltas /min.

Motores paso a paso con Codificador,  
tornillos y guías de precisión

Carrera eje X 300 mm

Carrera eje Y 130 mm

Carrera eje C  $-5^{\circ}$  -  $180^{\circ}$

Carrera eje A  $\infty$

Medidor electrónico para detectar y posicionar  
automáticamente la herramienta, control de ex-  
centricidad

PC con pantalla 15" a color

Carenado cerrado, estanco al aceite, con acris-  
talamiento de Lexan y puerta corredera para las  
operaciones de carga/descarga de herramien-  
tas, con cierre de puerta

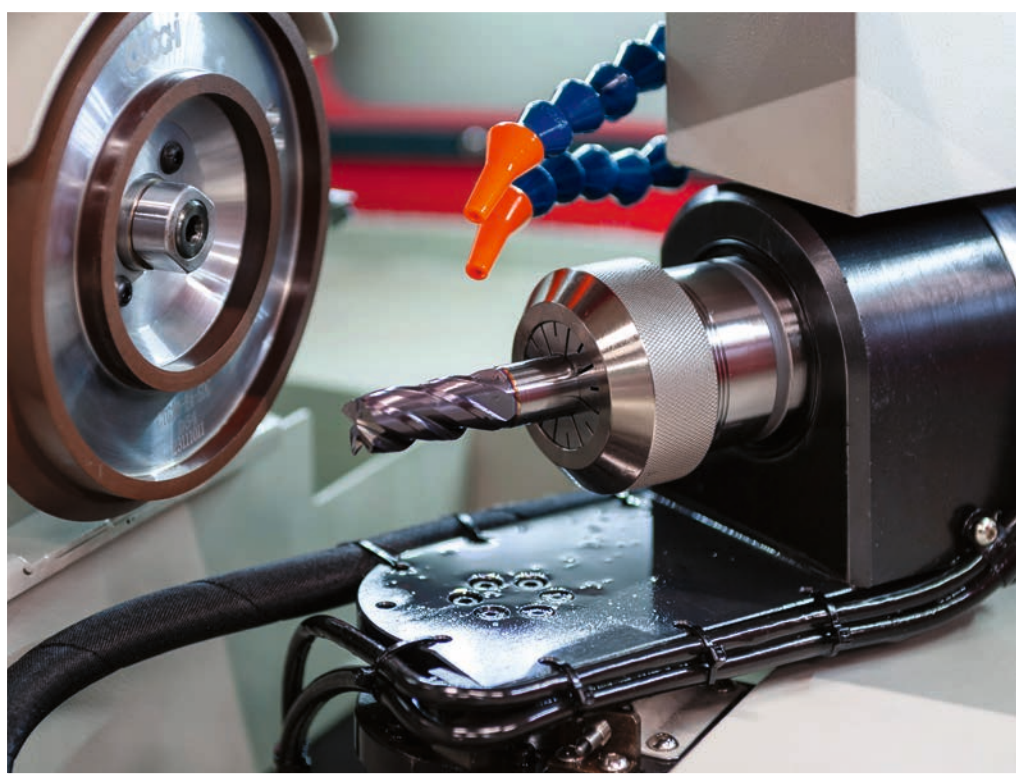
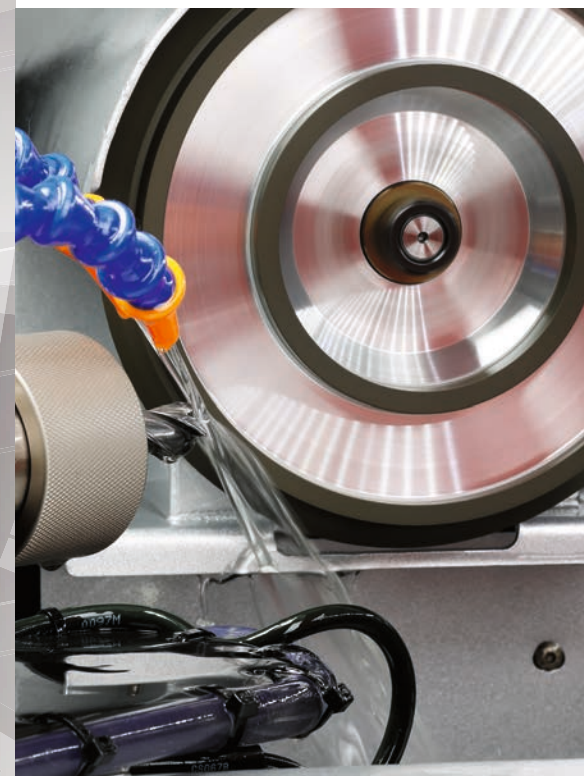
Luz interior

Luz de señalización 3 colores

Tensión 230V monofásica

Peso kg 370

Dimensiones 900x900x1560 mm



# MAG20

4-AXES CNC  
TOOL GRINDING MACHINE

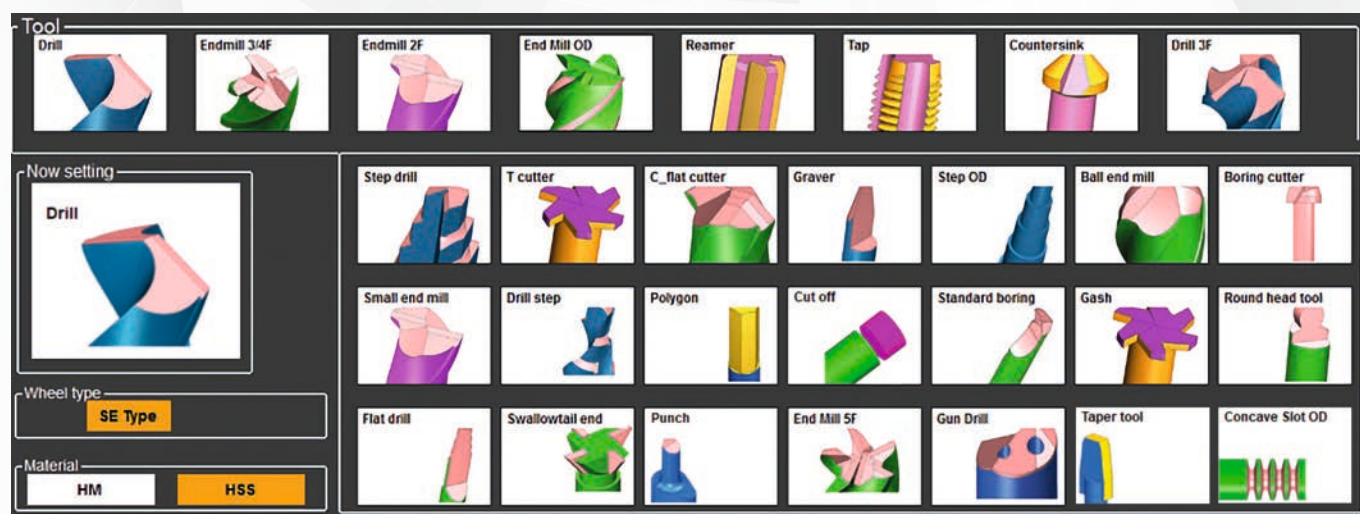
# MAG26

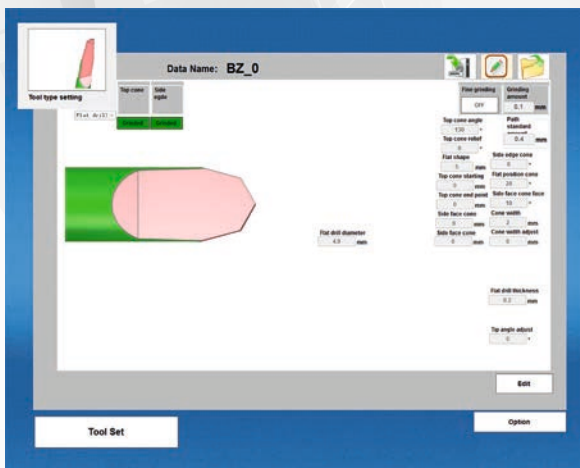
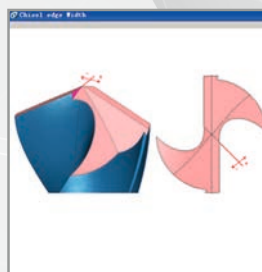
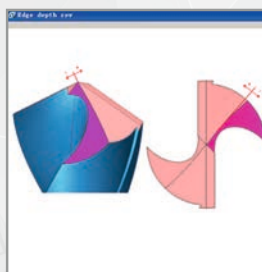
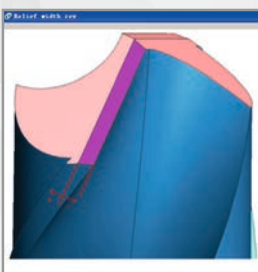
4-AXES CNC  
TOOL GRINDING MACHINE

## SOFTWARE DE PROGRAMACIÓN DE HERRAMIENTAS PARAMÉTRICAS CON INTERFAZ GRÁFICO 3D

Los parámetros de afilado se modifican fácilmente según la geometría de la herramienta.

Todos los paquetes de software ilustrados en la biblioteca del menú principal del modelo MAC 20 y MAC 26 están incluidos en los accesorios estándar.





## PUNTAS

Afilado en planos o de cubierta cónica con ejecución de disminución del núcleo en cruz o en radio, positivo o negativo.

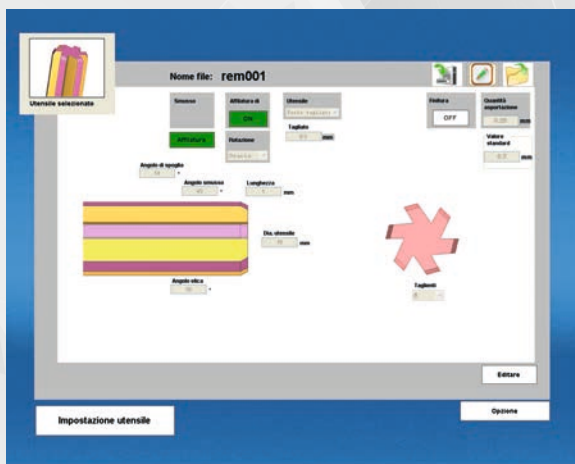
Afilado brocas escalonadas.



## BROCAS CAÑÓN

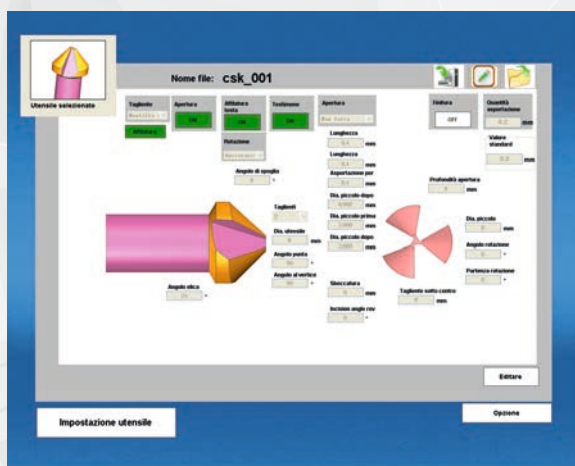
Afilado brocas cañón





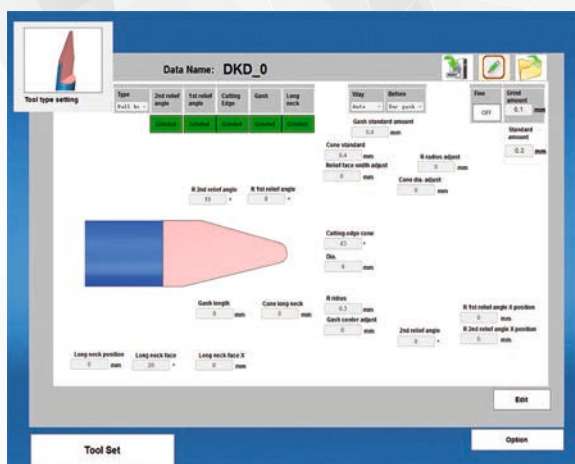
## ESCARIADORES

Afilado entrada 3- 4-5-6-7-8 labios  
Reducción de cabeza



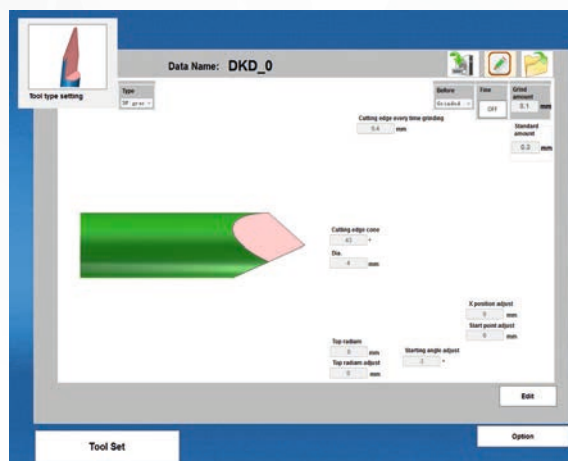
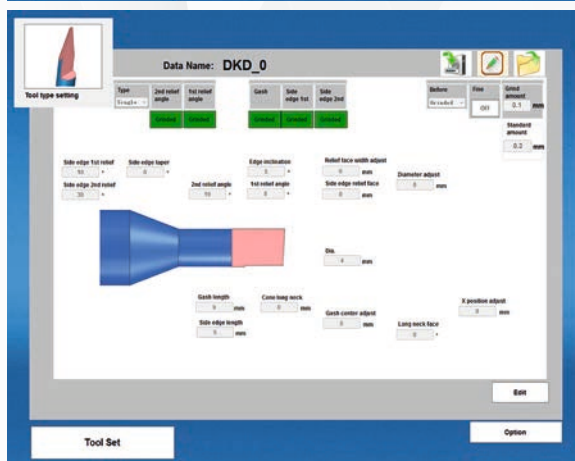
## AVELLANADORES

Afilado avellanadores de 1 a 4 labios  
Afilado quita cónica, de planos y descarga interna con división regular o irregular  
Reducción de cabeza



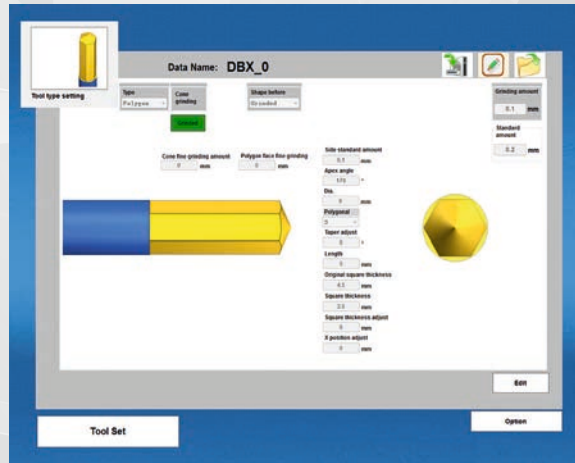
## CINCELES

Afilado cabeza y rincón cincel  
de monocorte tanto plano como escalonado



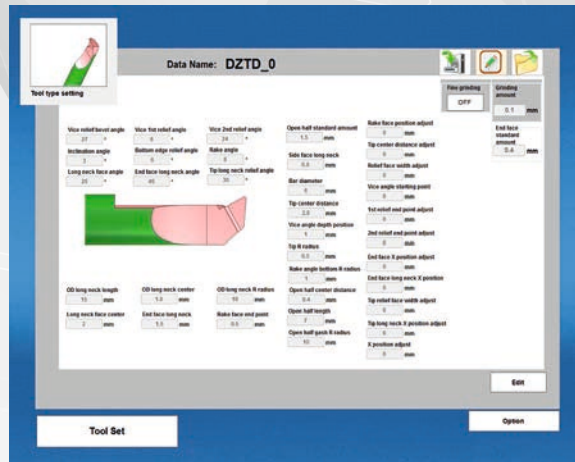
## HERRAMIENTAS PARA BROCHADO

Construcción y afilado de 1 a 8 caras con ajuste conicidad



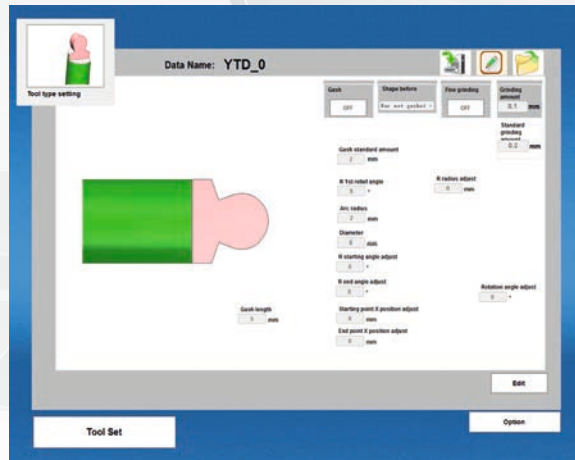
## HERRAMIENTAS PARA INTERIORES

Construcción completa pequeñas herramientas de mandrinado



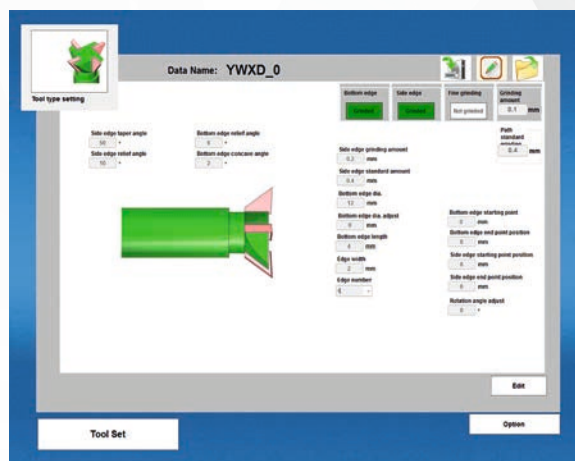
## HERRAMIENTAS ESCALONADAS

Construcción y afilado herramientas escalonadas



## FRESAS EN COLA DE GOLONDRINA

Afilado fresas en cola de golondrina 2-3-4-5-6-7-8 labios



# MAC20

4-AXES CNC  
TOOL GRINDING MACHINE

# MAC26

4-AXES CNC  
TOOL GRINDING MACHINE

## ACCESORIOS SUMINISTRADOS

### MAC 20 :

Mandril portapinzas y pinzas de precisión para el afilado de 2 a 20 mm

### MAC 26 :

Mandril portapinzas y pinzas de precisión para el afilado de 2 a 26 mm

- Software de programación herramientas paramétricas con interfaz gráfico 3D incluido
- Muela diamantada para afilado brocas MD
- Muela diamantada para afilado fresas MD
- Muela diamantada para realización descarga vástago de las fresas y rectificación diámetros MD
- Depósito (25 lt) con bomba para aceite refrigerante
- Bomba para lubricación guías

## ACCESORIOS OPCIONALES

- Muela de CBN para afilado herramientas de HSS
- Aspirador de humos y nieblas de aceite



GRUPO PALPADOR HERRAMIENTA



GRUPO CABEZA PORTA HERRAMIENTA



GRUPO MANDRIL MUELA



**CUOGHI AFFILTRICI SRL**  
Via Allende, 119 - 41122 Modena  
Tel. +39 059 251206  
Fax +39 059 252791  
info@cuoghi.it - www.cuoghi.it