

cuchi



MAC20
4-AXES CNC
TOOL GRINDING MACHINE

MAC26
4-AXES CNC
TOOL GRINDING MACHINE



MAG20

4-AXES CNC
TOOL GRINDING MACHINE

4-ACHSEN-CNC-UNIVERSAL- WERKZEUGSCHLEIFAUTOMAT MODELL MAC 20

Zum Nachschleifen von Spiralbohrern,
Schafffräsern, Gewindebohrern, Reibahlen,
Kegelsenker, sowohl aus HSS als
auch aus Hartmetall.



Das CNC-Nachschleifen von Schneidwerkzeugen wurde bisher nur von spezialisierten Unternehmen oder Anwendern, die in zahlreiche Werkzeuge für solche Arbeiten investiert haben, durchgeführt.

Die 4-Achsen-CNC-Universal-Werkzeugschleifautomaten MAC 20 – MAC 26 wurden für Unternehmen entwickelt, die ihre Schneidwerkzeuge einfach, präzise und relativ preiswert selbst schleifen möchten.

Die MAC 20 – MAC 26 erfordern weder qualifizierte Arbeitskräfte noch besondere Kenntnisse im Bereich Schleifen.

Die Werkzeugschleifautomaten MAC 20 – MAC 26 sorgen, den Angaben der Programmierungssoftware gemäß, für die automatische Positionierung des zu schleifenden Werkzeugs mittels Einsatz eines elektronischen Präzisionsmesstasters: Jedes einzelne Werkzeugprogramm kann in einer entsprechenden Bibliothek gespeichert werden, sodass es später für einen weiteren Schleifzyklus erneut abgerufen werden kann.

TECHNISCHE DATEN

Werkzeug \varnothing von 2 bis 20 mm

Maximale und minimale
Werkzeuglänge 35 - 250 mm

Schleifzyklus mit kühlendem Schleiföl

Schleifscheibenmotorleistung
1 KW

Schleifscheibenmotordrehzahl
3000 bis 4200 U/min.

Schrittmotoren mit Schrauben
und Präzisionsführungen

Verfahrweg der Achse X 300 mm

Verfahrweg der Achse Y 130 mm

Verfahrweg der Achse C -5° - 180°

Verfahrweg der Achse A ∞

Elektronischer Messtaster für automatische
Erfassung und Positionierung des Werkzeugs, mit
Exzentrizitätskontrolle

PC mit 15" Farbmonitor

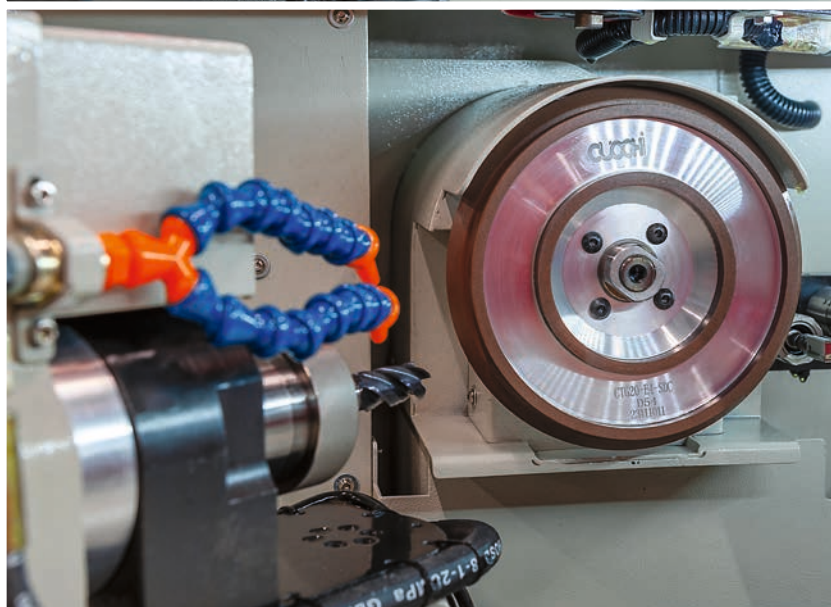
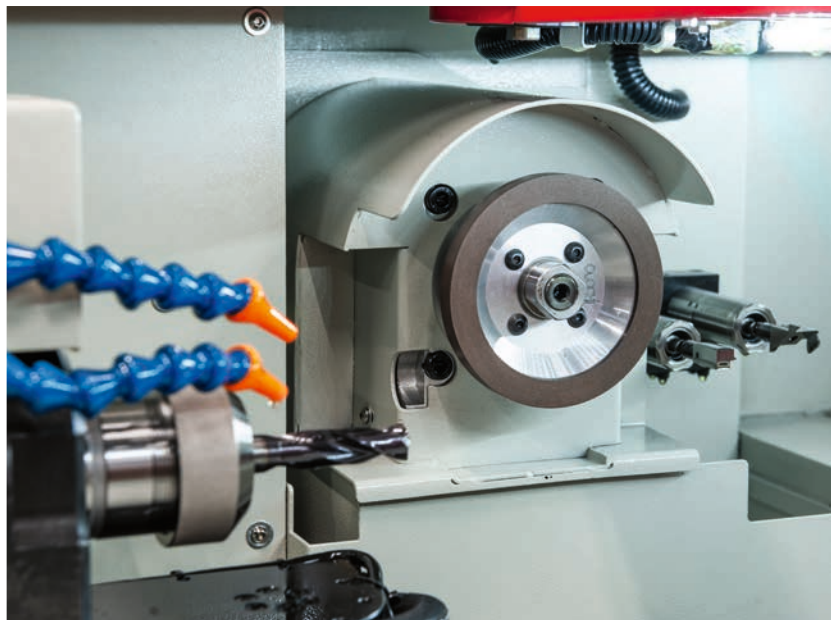
Öldicht verschlossene Verkleidung mit Scheibe
aus Lexan und Schiebetür zum Laden/Entladen
des Werkzeugs, mit Türverriegelung

Innenbeleuchtung

3-farbige Anzeigelampe

Gewicht 370 kg

Abmessungen 900x900x1560 mm



MAC 26

4-AXES CNC
TOOL GRINDING MACHINE

4-ACHSEN-CNC-UNIVERSAL- WERKZEUGSCHLEIFAUTOMAT MODELL MAC 26

Zum Nachschleifen von Spiralbohrern,
Schaftfräsern, Gewindebohrern, Reibahlen,

Kegelsenker, sowohl
aus HSS als auch
aus Hartmetall.



TECHNISCHE DATEN

Werkzeug \varnothing von 2 bis 26 mm

Maximale und minimale
Werkzeuglänge 35 - 250 mm

Schleifzyklus mit kühlendem Schleiföl

Schleifscheibenmotorleistung
1 KW

Schleifscheibenmotordrehzahl
3000 bis 4200 U/min.

Schrittmotoren mit Schrauben
und Präzisionsführungen

Verfahrweg der Achse X 300 mm

Verfahrweg der Achse Y 130 mm

Verfahrweg der Achse C -5° - 180°

Verfahrweg der Achse A ∞

Elektronischer Messtaster für automatische
Erfassung und Positionierung des Werkzeugs, mit
Exzentrizitätskontrolle

PC mit 15" Farbmonitor

Öldicht verschlossene Verkleidung mit Scheibe aus
Lexan und Schiebetür zum Laden/Entladen des
Werkzeugs, mit Türverriegelung

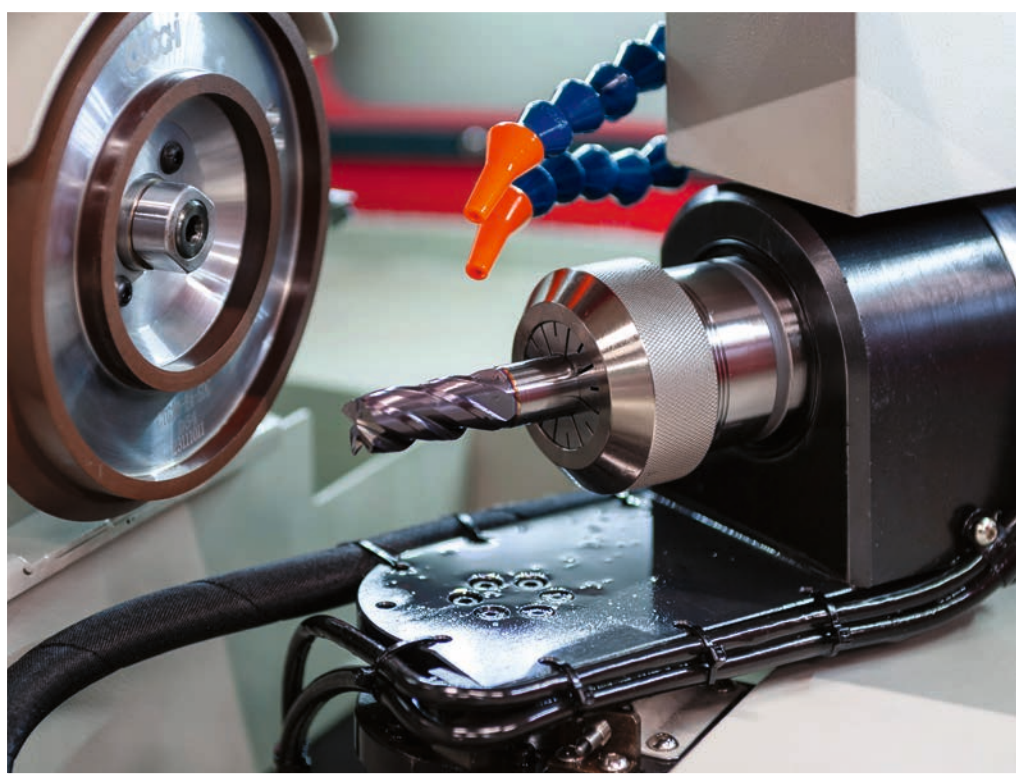
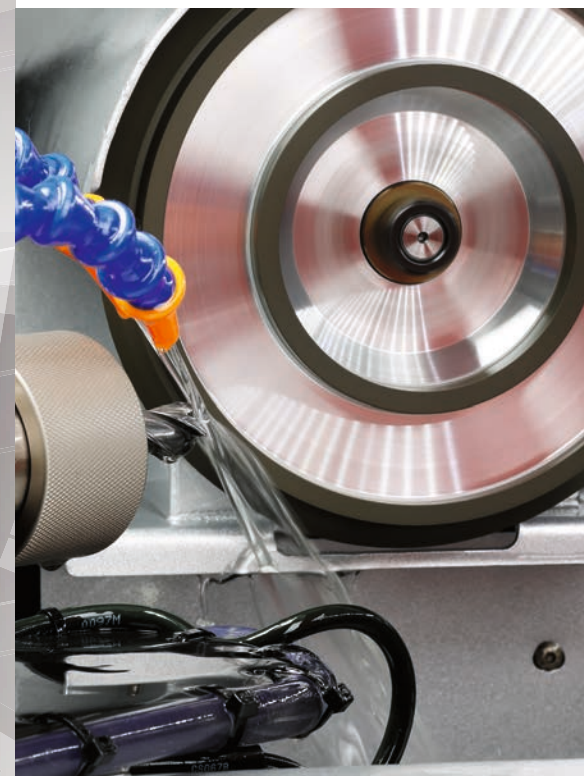
Innenbeleuchtung

3-farbige Anzeigelampe

Voltaggio 230V monofase

Gewicht 370 kg

Abmessungen 900x900x1560 mm



MAG20

4-AXES CNC
TOOL GRINDING MACHINE

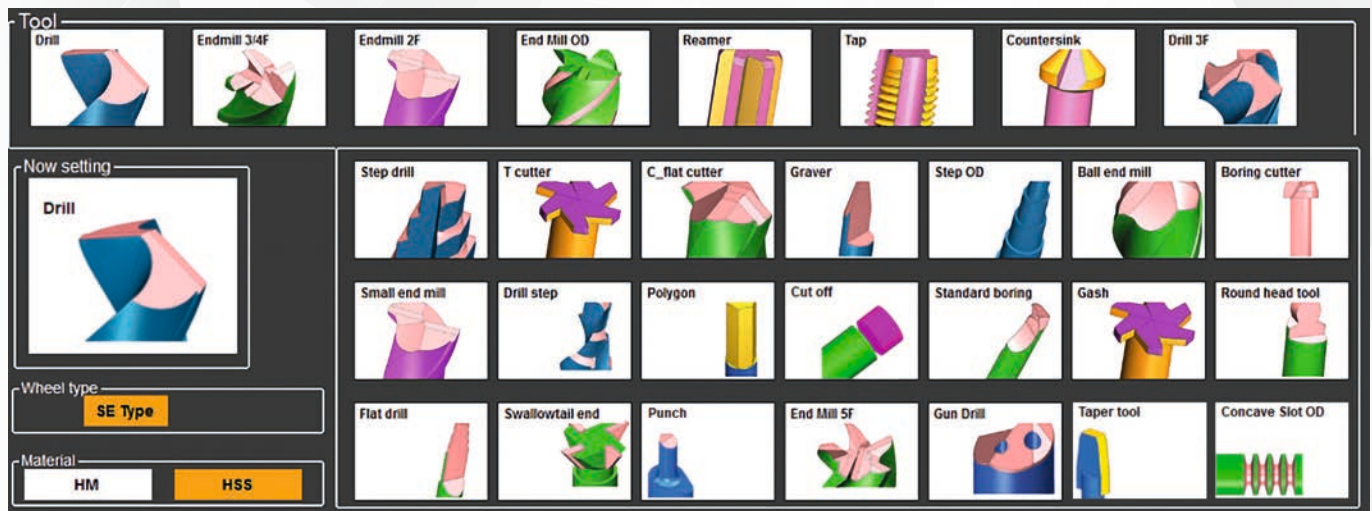
MAG26

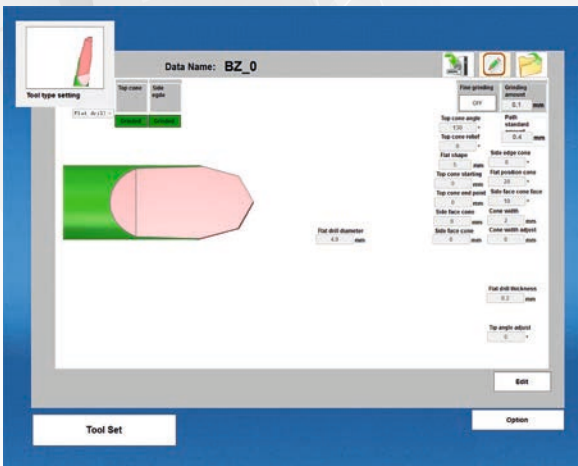
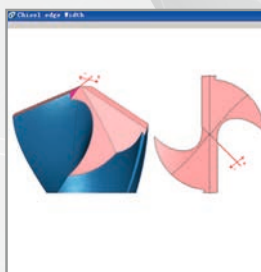
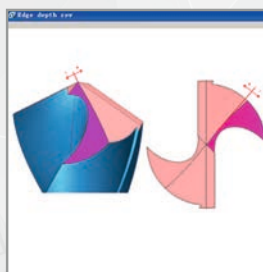
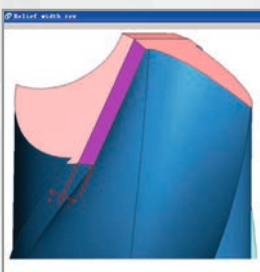
4-AXES CNC
TOOL GRINDING MACHINE

SOFTWARE ZUR PARAMETERPROGRAMMIERUNG DES WERKZEUGS MIT GRAFISCHER 3D-OBERFLÄCHE

Die Schleifparameter lassen sich einfach der Werkzeuggeometrie gemäß ändern.

Alle Softwarepakete, die im Menü der MAC 20 und MAC 26 angezeigt werden, gehören zur Grundausstattung.





BOHRER

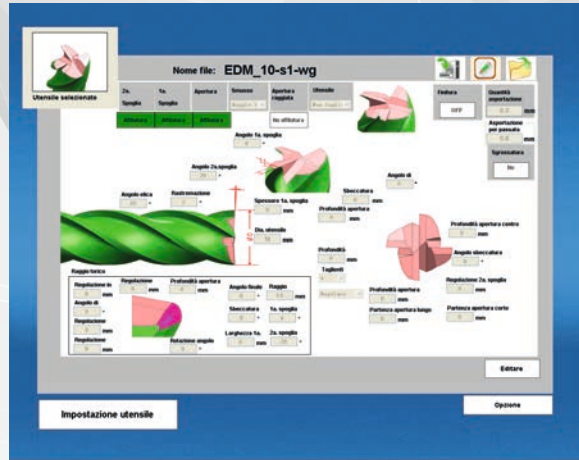
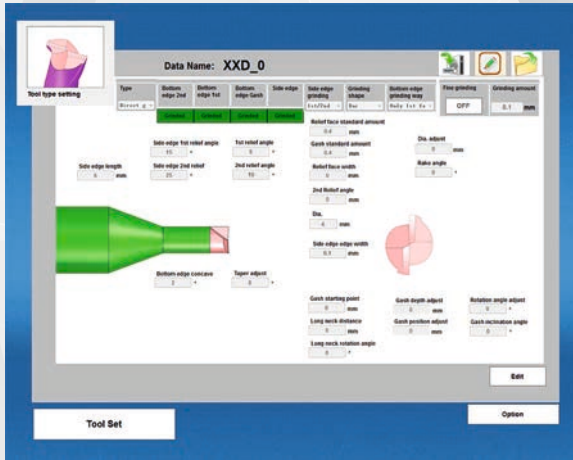
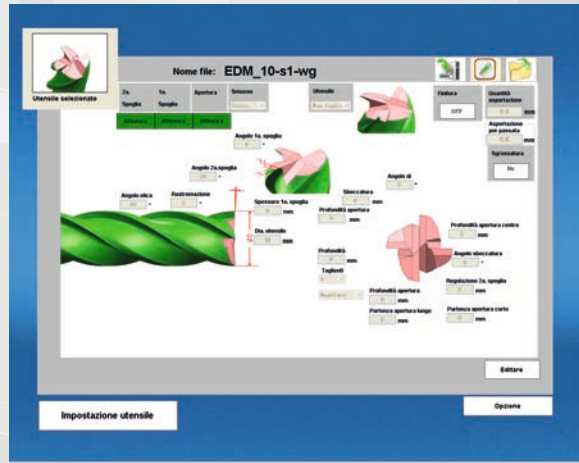
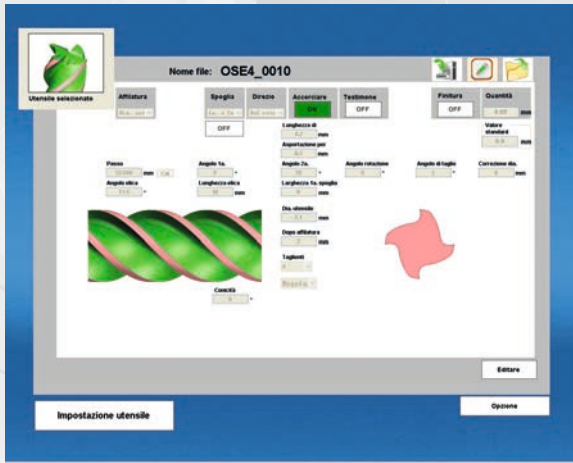
Flaches oder konisches Mantelschleifen mit gerader oder radialer Kernaussdünung, positive oder negative.

Stufenbohrer schleifen.



KANONENBOHRER

Kanonenbohrer schleifen.



SCHAFTFRÄSER

Schaftfräser mit 2-3-4 Schneiden mit regelmäßiger oder ungleichmäßiger Teilung schleifen, mit der Möglichkeit eines rechteckigen oder schrägen Einstichs. Kugelfräser mit 2 Schneiden.

Außendurchmesser mit dem ersten und zweiten Schnittwinkel schleifen.

Entladen des Fräsenschafts.

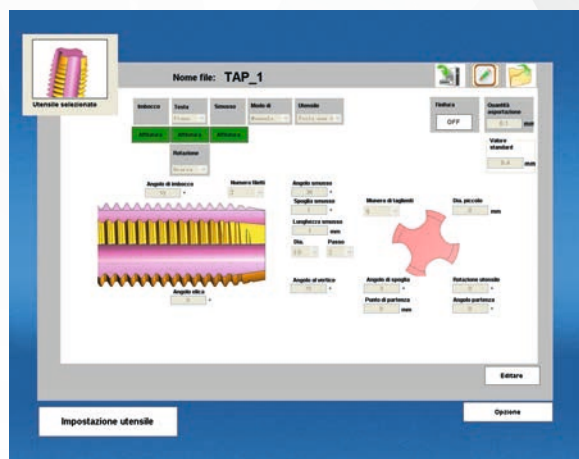
Kürzung des Schafts.

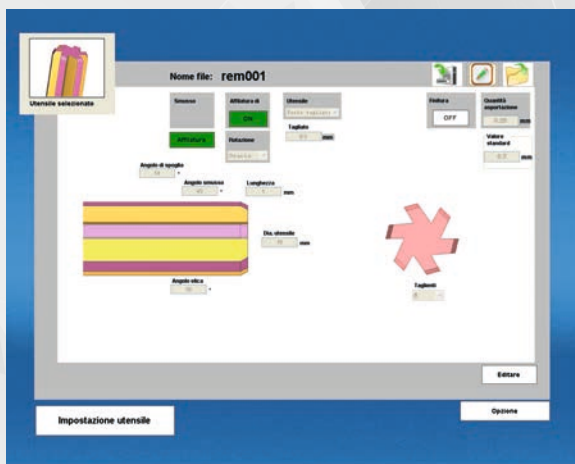


GEWINDEBOHRER

Einstich mit 2-3-4-5-6 Schneiden mit geraden und spiralförmigen Schneiden schleifen.

Kürzung des Schafts.

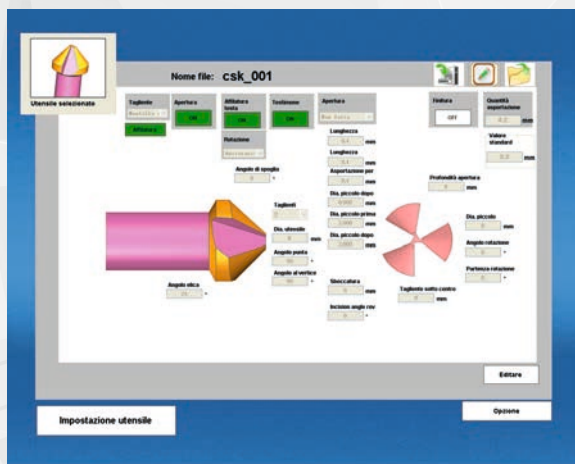




REIBAHLE

Einstich mit 3-4-6-8 Schneiden schleifen.

Kürzung des Schafts.

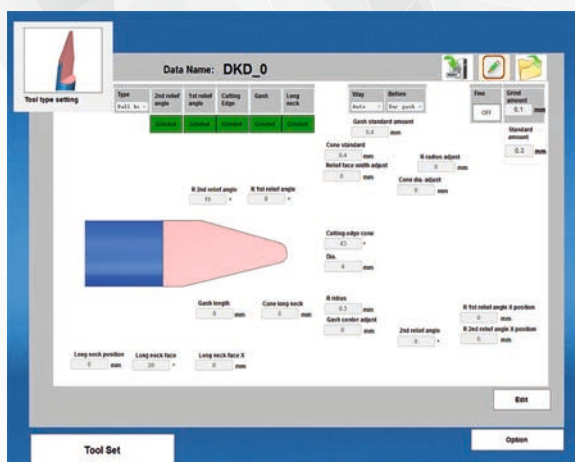


KEGELSENKER

Kegelsenker von 1 bis 4 Schneiden schleifen.

Flaches oder konisches Mantelschleifen mit regelmäßiger oder ungleichmäßiger Teilung.

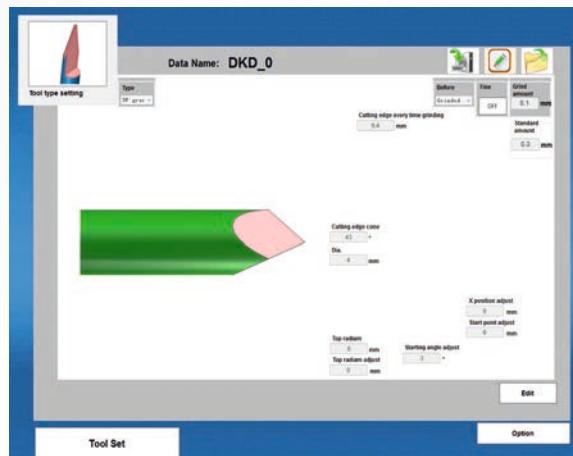
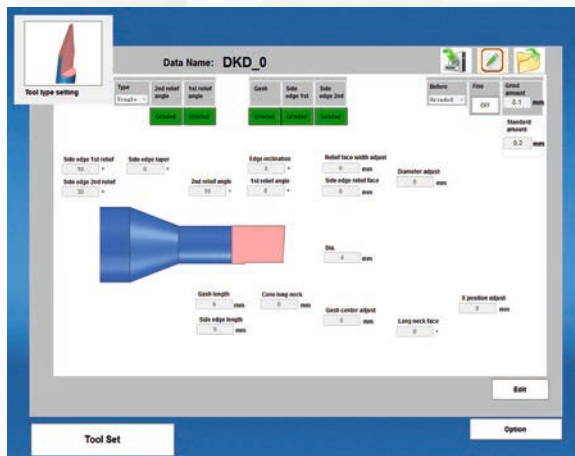
Kürzung des Schafts.



GRAVIERWERKZEUGE

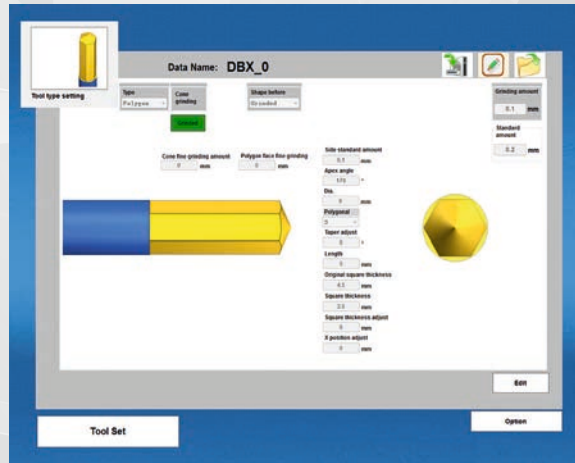
Schleifen der Spitze und einlippiger Meißelwinkel.

Flach oder Radius.



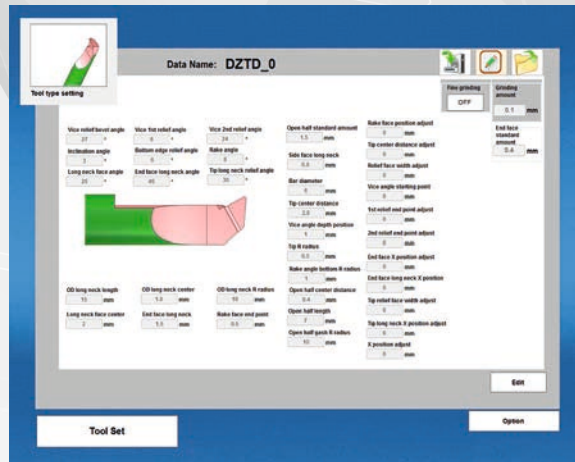
POLYGONALE WERKZEUGE

Herstellung und Schleifen von polygonalen Werkzeugen



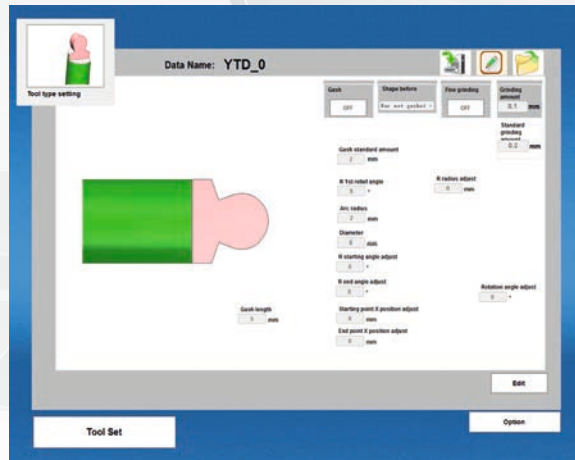
BOHRWERKZEUGE

Herstellung von Bohrwerkzeugen aus Rohlingen



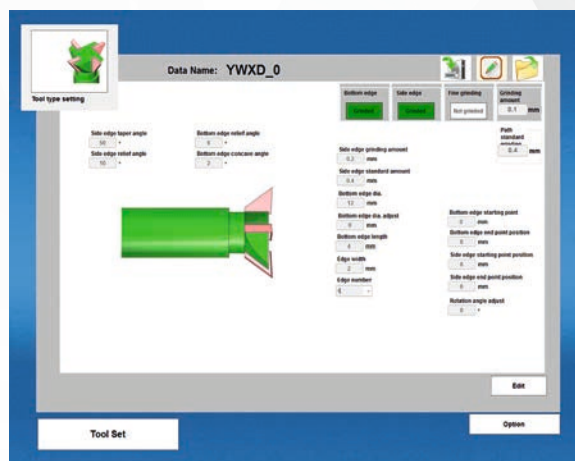
WERKZEUGE MIT RUNDEM KOPF

Herstellung und Schleifen von Werkzeugen mit rundem Kopf.



SCHWALBENSCHWANZFRÄSER

Schwalbenschwanzfräser mit 2-3-4-5-6-7-8 Schneiden schleifen.



MAG20

4-AXES CNC
TOOL GRINDING MACHINE

MAG26

4-AXES CNC
TOOL GRINDING MACHINE

GRUNDAUSSTATTUNG

MAC 20:

Spindel für Spannzangenträger und Präzisionszangen für das Schleifen von 2 bis 20 mm.

MAC 26:

Spindel für Spannzangenträger und Präzisionszangen für das Schleifen von 2 bis 26 mm.

Programmiersoftware für:

- Das Schleifen von Spiralbohrern aus HSS und Hartmetall
- Das Schleifen von Flachkopffräsen mit 2-3-4 Schneiden (nur Kopf) aus HSS und Hartmetall
- Das Schleifen von Gewindebohrern (nur Einstich)
- Das Schleifen von Senkern
- Das Schleifen von Reibahlen (nur Einstich)
- Das Schleifen von Einschneide-Stahlstiften
- Die Entladung des Fräsenschafts und Schleifen der Durchmesser

Diamantschleifscheibe zum Schleifen von Hartmetallbohrern

Diamantschleifscheibe zum Schleifen von Hartmetallfräsern

Diamantschleifscheibe für das Entladen des Fräsenschafts und Schleifen der Durchmesser aus Hartmetall

Öltank (25 L) mit Pumpe für kühlendes Schleiföl

Pumpe für Schmierführungen

SONDERAUSSTATTUNG

- CBN-Schleifscheiben für HSS-Werkzeuge
- Ölnebelabsauganlage



WERKZEUGEINHEIT DES MESSTASTERS



WERKZEUGHALTER EINHEIT



SCHLEIFSCHLEIBEN-SPINDELEINHEIT



CUOGHI AFFILTRICI SRL
Via Allende, 119 - 41122 Modena
Tel. +39 059 251206
Fax +39 059 252791
info@cuoghi.it - www.cuoghi.it